

 <p>Ministerio del Medio Ambiente Gobierno de Chile</p> <p><b>CHILE LO HACEMOS TODOS</b></p>	<p align="center"><b>REGISTRO INDUCCIÓN TRABAJOS EN TERRENO PREVENCIÓN CONTAGIO COVID-19</b></p> <p align="center">Subsecretaría del Medio Ambiente</p>	 <p>PLAN DE ACCIÓN <b>CORONAVIRUS</b> COVID-19</p>	
		<p><b>Versión</b></p>	<p><b>01</b></p>
		<p><b>Fecha</b></p>	<p><b>06/2020</b></p>

**TEMA: “MEDIDAS DE PREVENCIÓN ANTE TRABAJOS EN TERRENO, PRODUCTO DE PANDEMIA POR CORONAVIRUS (COVID-19)”.**

1. Obligación legal, establecida en el Decreto Supremo N.º 40, “Obligación de Informar los Riesgos Laborales” sobre Trabajos en terreno, con exposición a Coronavirus COVID-19.
2. Responsabilidad de los funcionarios/as y compromisos de realizar labores de forma segura.
3. Riesgos relevantes, sus consecuencias y los métodos correctos de trabajo para disminuir probabilidades de contagio.


RIESGOS	CONSECUENCIA	MÉTODO CORRECTO DE TRABAJO
Exposición en general	Contagio Coronavirus COVID-1	<ul style="list-style-type: none"> <li>– Cumplir con las recomendaciones e instrucciones emanadas por el Ministerio de Salud del Gobierno de Chile.</li> <li>– Uso de mascarilla artesanal o industrial (<a href="#">Anexo 1. Correcto uso mascarilla</a>).</li> <li>– Lavado frecuente de manos con agua y jabón o desinfección con alcohol gel. (<a href="#">Anexo 2. Correcto lavado de manos</a>) (<a href="#">Anexo 3. Desinfección de manos</a>)</li> <li>– En caso que desee toser o estornudar, aun cuando esté utilizando mascarilla, debe tapar con antebrazo o pañuelos desechables, aun cuando esté haciendo uso de mascarilla. Eliminar el pañuelo desechable y lavarse las manos.</li> <li>– Mantener distancia social de 1 metro como mínimo con otras personas.</li> <li>– No tocar el rostro, si no puedes evitarlo, lava o desinfecta tus manos.</li> <li>– No compartir artículos de higiene ni de alimentación.</li> <li>– Evitar saludar con la mano, dar besos o abrazos.</li> <li>– Estar alerta a los síntomas del COVID-19: fiebre de 37,8°C o mayor, tos, dificultad respiratoria, dolor de garganta, dolor muscular o dolor de cabeza. En caso de dificultad respiratoria acompañada de fiebre, llamar a Salud Responde al 600 360 7000, de lo contrario asistir a un servicio asistencial de salud.</li> </ul>
Exposición en general por trabajos en terreno	Contagio Coronavirus COVID-1	<p><b>RECOMENDACIONES GENERALES</b></p> <ul style="list-style-type: none"> <li>– En caso de sintomatología (fiebre sobre 37,8°C, tos, dificultad respiratoria, dolor de garganta, dolor muscular, dolor de cabeza), haber tenido contacto estrecho con algún caso confirmado o tener sospecha de contagio, abstenerse a realizar cualquier trabajo en terreno o asistir a las dependencias institucionales, de aviso a su Jefatura Directa y contacto del lugar a visitar.</li> <li>– Disminuir al mínimo las labores en terreno, organizándolas a través de sistema de turnos.</li> <li>– En caso de no tener acceso a agua y jabón de manera constante, la Subsecretaria pondrá a disposición Alcohol gel portátil.</li> <li>– Uso de protector facial si tendrá exposición personas y exista probabilidad de que no respeten la distancia mínima de seguridad . (Ver Anexo 4. Uso de protector facial)</li> </ul>

Este documento debe ser firmado y enviado a su Jefatura Directa y/o Encargado/a DAF regional, quien deberá remitirlo a través de medios digitales al Departamento de Bienestar.

 Ministerio del Medio Ambiente <b>CHILE LO HACEMOS TODOS</b> Gobierno de Chile	<b>REGISTRO INDUCCIÓN          TRABAJOS EN TERRENO          PREVENCIÓN CONTAGIO COVID-19</b>			
	Subsecretaría del Medio Ambiente		<b>Versión</b>	<b>01</b>
		<b>Fecha</b>		<b>06/2020</b>

		<ul style="list-style-type: none"> <li>- Si alguna persona tiene conductas que afecten su salud e integridad, ya sean de carácter verbal, físicas o como escupir o toser de manera voluntaria, se debe dar aviso a Carabineros de Chile o Autoridades pertinentes. Lavar las partes expuestas inmediatamente con jabón y agua durante al menos 20 segundos. Dar aviso de la situación a su Jefatura Directa y al Departamento de Bienestar.</li> <li>- En caso de que no puedan regresar a las dependencias institucionales a hacer uso de su horario de colación, se recomienda lavar sus manos con agua y jabón y realice desinfección de las superficies a utilizar.</li> </ul>
Exposición por visitas a empresas o instituciones	Contagio Coronavirus COVID-1	<ul style="list-style-type: none"> <li>- Previo al inicio de esta, se debe solicitar al contacto directo, informe el protocolo interno de prevención de contagio por COVID-19, con el fin de respetar las medidas de seguridad y perfeccionarlas con este documento.</li> <li>- Si la reunión presencial no puede ser reemplazada por medios digitales, seguir las siguientes recomendaciones:             <ul style="list-style-type: none"> <li>▪ En todo momento utilizar mascarilla.</li> <li>▪ Evitar saludar con la mano o abrazos.</li> <li>▪ Solo ingresar y ser parte si se respeta la distancia de seguridad y todos los asistentes se encuentran al menos a 1 metro de distancia.</li> <li>▪ Contar con alcohol gel.</li> <li>▪ Solicitar que en acta de reunión quede registro de los nombres, RUT, teléfonos y correos electrónicos de los participantes para ser contactados en caso de sospecha de contagio</li> <li>▪ Evite comer o beber alimentos que le ofrezcan</li> </ul> </li> </ul>
Exposición por labores de monitoreo ambiental	Contagio Coronavirus COVID-1	<ul style="list-style-type: none"> <li>- Funcionarios/as deben portar soluciones desinfectantes para poder aplicar a las instalaciones donde realizarán sus labores, como a manillas de estaciones y otros elementos que pueden tener contacto con otros funcionarios/as.</li> <li>- Las estaciones de Monitoreo Ambiental deben quedar desprovistas de basura en su interior.</li> </ul>
Exposición por uso de Elementos, equipos, herramientas o EPP	Contagio Coronavirus COVID-1	<ul style="list-style-type: none"> <li>- Debe desinfectar sus elementos de protección personal, herramientas, elementos de trabajo, celulares, tablet u otros con alcohol, preferentemente isopropílico al 70%.</li> <li>- No compartir equipos y herramientas de uso individual. De igual forma realizar desinfección.</li> <li>- En el evento de uso de mochilas, equipos, herramientas o elementos de uso individual deben ser limpiadas y desinfectadas por cada funcionario/a antes, y al finalizar la jornada laboral, de acuerdo a Protocolos de la Autoridad Sanitaria.</li> <li>- No se debe compartir los elementos de trabajo con otras personas, como lápices, planillas, elementos de</li> </ul>

Este documento debe ser firmado y enviado a su Jefatura Directa y/o Encargado/a DAF regional, quien deberá remitirlo a través de medios digitales al Departamento de Bienestar.

 Ministerio del Medio Ambiente <b>CHILE LO HACEMOS TODOS</b> Gobierno de Chile	<b>REGISTRO INDUCCIÓN          TRABAJOS EN TERRENO          PREVENCIÓN CONTAGIO COVID-19</b>		 <b>CORONAVIRUS</b> COVID-19	
	Subsecretaría del Medio Ambiente		<b>Versión</b>	<b>01</b>
		<b>Fecha</b>	<b>06/2020</b>	

		<p style="text-align: center;">protección u otros elementos.</p> <p>Previo a la visita, se deberá solicitar al contacto directo:</p> <ul style="list-style-type: none"> <li>▪ Informe si algún integrante del grupo familiar que se encuentre en la vivienda está sometido a guardar aislamiento obligatorio en el marco de la alerta sanitaria por COVID-19 o; algún integrante presenta fiebre sobre 37,8 y cualquiera de los siguientes síntomas: tos seca o dolores musculares o dolor de garganta o dificultad respiratoria. Si se produce alguno de los casos anteriormente descritos, aplazar visita y confirmar nuevamente si la situación persiste.</li> <li>▪ Que solo un integrante del grupo familiar puede estar presente en el lugar</li> <li>▪ Mantener en todo momento distancia social de al menos 1 metro</li> <li>▪ En caso de mascotas dentro del hogar, solicitar mantenerlas amarradas o alejadas del lugar donde se realice la visita.</li> </ul> <p>– <b>Al momento de ingresar a la vivienda,</b></p> <ul style="list-style-type: none"> <li>▪ Usar pechera y cubre calzado desechable.</li> <li>▪ Utilizar mascarilla.</li> <li>▪ Contar con solución de alcohol gel de forma permanente.</li> <li>▪ Evitar comer o beber alimentos que le ofrezcan.</li> </ul> <p>– <b>En caso de que sea necesario que se firme algún documento:</b></p> <ul style="list-style-type: none"> <li>▪ Idealmente el usuario deberá utilizar su lápiz</li> <li>▪ En caso contrario, se recomienda que el funcionario/a porte dos lápices, siendo uno de uso exclusivo suyo y otro para usuarios/as, el cual debe ser desinfectado antes y después de su uso</li> </ul> <p>– <b>Al término de la visita:</b></p> <ul style="list-style-type: none"> <li>▪ Cuando corresponda se deberán limpiar y desinfectar los materiales o elementos utilizados de acuerdo al “Protocolo de Limpieza y Desinfección de Ambientes -COVID 19” del Ministerio de Salud.</li> <li>▪ Desinfecte sus manos con alcohol gel.</li> </ul>
Exposición por visitas a viviendas particulares	Contagio Coronavirus COVID-1	

Este documento debe ser firmado y enviado a su Jefatura Directa y/o Encargado/a DAF regional, quien deberá remitirlo a través de medios digitales al Departamento de Bienestar.

 Ministerio del Medio Ambiente <b>CHILE LO HACEMOS TODOS</b> Gobierno de Chile	<b>REGISTRO INDUCCIÓN          TRABAJOS EN TERRENO          PREVENCIÓN CONTAGIO COVID-19</b>	 <b>PLAN DE ACCIÓN          CORONAVIRUS          COVID-19</b>	
	Subsecretaría del Medio Ambiente	<b>Versión</b>	<b>01</b>
		<b>Fecha</b>	<b>06/2020</b>

Exposición por superficies o elementos contaminados.	Contagio Coronavirus COVID-1	<ul style="list-style-type: none"> <li>- Terminada la jornada, al llegar a dependencias institucionales debe evitar tocar cualquier elemento antes de lavar sus manos.</li> <li>- En caso de aun contar con vestimenta de protección y mascarilla desechable, esta debe ser sacada y eliminada en un basurero con tapa.</li> <li>- Luego de desechar la mascarilla, deberá lavarse las manos agua y jabón.</li> </ul>
Contaminación al llegar al lugar donde pernocta.	Contagio Coronavirus COVID-1	<ul style="list-style-type: none"> <li>- Intentar no tocar nada y, si tienes contacto con superficies, desinfectalas.</li> <li>- Lavar sus manos con agua y jabón, por al menos 20 segundos.</li> <li>- Dejar bolsos, carteras o llaves en un lugar habilitado sólo para ello. Desinfectarlos y desechar el papel con el cual se realizó la limpieza.</li> <li>- Desinfectar el celular y/o lentes.</li> <li>- No agitar las prendas de ropa que utilizo en el trabajo antes de colocarlas en la lavadora.</li> <li>- Lavar las manos nuevamente con agua y jabón, por al menos 20 segundos.</li> <li>- Ducharse y ocupar ropa limpia.</li> </ul>

	ELABORADO POR:	APROBADO POR:
<b>CARGO</b>	Asesor en PPRR	Jefa Depto. de Bienestar
<b>NOMBRE</b>	David Acuña Serrano	Gladys Carrión Diaz

Este documento debe ser firmado y enviado a su Jefatura Directa y/o Encargado/a DAF regional, quien deberá remitirlo a través de medios digitales al Departamento de Bienestar.

 Ministerio del Medio Ambiente <b>CHILE LO HACEMOS TODOS</b> Gobierno de Chile	<b>REGISTRO INDUCCIÓN TRABAJOS EN TERRENO PREVENCIÓN CONTAGIO COVID-19</b>	 <b>CORONAVIRUS</b> COVID-19	
	Subsecretaría del Medio Ambiente	Versión	01
		Fecha	06/2020

## TOMA DE CONOCIMIENTO

### REGISTRO DE ENTREGA OBLIGACIÓN DE INFORMAR CONTROL DE SINTOMAS Y TEMPERATURA PREVENCIÓN CONTAGIO COVID-19

DECLARO HABER RECIBIDO Y HABER SIDO INFORMADO, SOBRE LOS RIESGOS QUE ESTÁN PRESENTES EN MI LABOR COMO FUNCIONARIO/A DE LA SUBSECRETARÍA DEL MEDIO AMBIENTE, ESPECÍFICAMENTE EN MIS LABORES EN TERRENO DURANTE PANDEMIA POR CORONAVIRUS COVID-19, ADEMÁS DE LAS CONSECUENCIAS Y DE LOS MÉTODOS DE TRABAJO CORRECTOS PARA EVITAR EL CONTAGIO. ESTO DE ACUERDO A LO INSTRUIDO EN EL DECRETO SUPREMO N° 40 Y LOS ARTÍCULOS N° 153 Y N° 154 DEL CÓDIGO DEL TRABAJO.

<b>FUNCIONARIO/A</b>	
<b>RUT</b>	
<b>DEPENDENCIA</b>	
<b>INFORMADO POR</b>	
<b>FECHA</b>	

OBSERVACIONES

Firma

**C/C:**

- Departamento de Bienestar – Higiene y Seguridad.
- Encargado/a DAF regional y/o Jefatura Directa.

Este documento debe ser firmado y enviado a su Jefatura Directa y/o Encargado/a DAF regional, quien deberá remitirlo a través de medios digitales al Departamento de Bienestar.

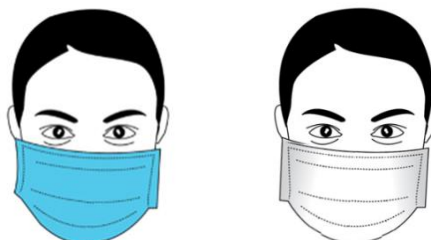
 <p>Ministerio del Medio Ambiente <b>CHILE LO HACEMOS TODOS</b> Gobierno de Chile</p>	<b>REGISTRO INDUCCIÓN TRABAJOS EN TERRENO PREVENCIÓN CONTAGIO COVID-19</b>	 <b>PLAN DE ACCIÓN CORONAVIRUS COVID-19</b>	
	Subsecretaría del Medio Ambiente	<b>Versión</b>	<b>01</b>
		<b>Fecha</b>	<b>06/2020</b>

## ANEXO 1. CORRECTO USO DE MASCARILLAS

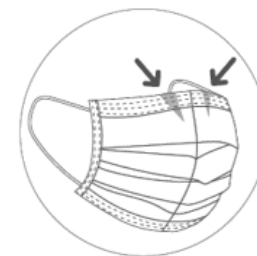
- Las mascarillas solo son eficaces si se combinan con el lavado o desinfección frecuente de manos.
- Evite tocar la mascarilla mientras la usa; si lo hace, lavar o desinfectar sus manos.
- Cámbiese de mascarilla tan pronto como esté húmeda y no reutilice las mascarillas de un solo uso.
- Lavado de mascarilla de tela: sin restregar enérgicamente, a mano, sumergiéndolo durante 5 minutos en alguna solución desinfectante de alcohol o hipoclorito de sodio diluido (aproximadamente unas 20 gotas en medio litro de agua). Luego, enjuagar y dejar secar para su uso posterior. Se puede inspeccionar visualmente y al tacto si el material va perdiendo firmeza o se observa algún tipo de desgaste, es una señal de que sus propiedades mecánicas se han modificado. Reemplace.



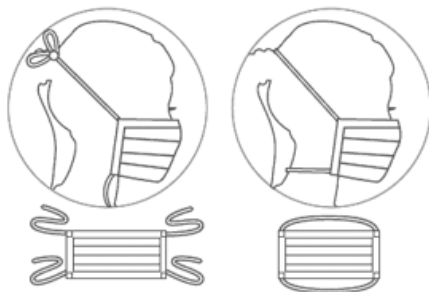
Lave sus manos con agua y jabón antes de ponerse la mascarilla, o desinfecte con solución alcohólica



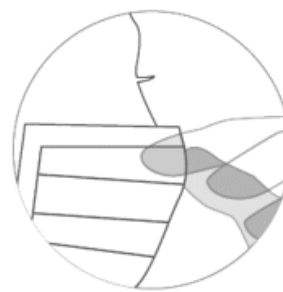
En caso de mascarilla desechable, considerar que la parte azul hacia afuera es para personas con sintomatología y blanca hacia afuera para personas sanas que buscan protegerse del ambiente.



Reconoce la parte superior de la mascarilla, la cual generalmente es blanca y tiene un borde dirigido que se adapta a la nariz.



En caso de mascarilla con sujetadores, deberás amarrarlos como se indica en la figura.

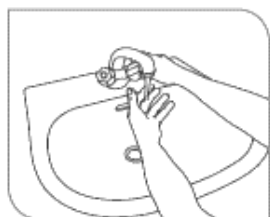


Ajusta el borde superior de la mascarilla a tu nariz



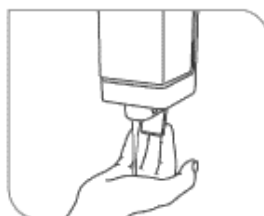
Al quitarte la mascarilla debes hacerlo desde los sujetadores. Posteriormente vuelve a lavar tus manos.

## ANEXO 2. CORRECTO LAVADO DE MANOS



0

Humedezca las manos con agua.



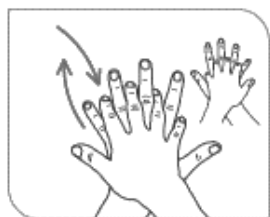
1

Aplique suficiente jabón para cubrir toda la superficie de la mano.



2

Frote las manos palma contra palma.



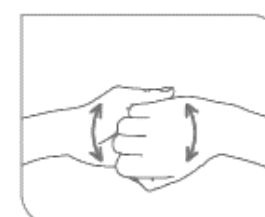
3

Frote la palma derecha contra el dorso de la mano izquierda, entrelazando los dedos y viceversa.



4

Repita el lado Contrario: Palma contra palma, entrelazando los dedos.



5

Dorso de los dedos con la palma de la mano contraria.



6

Dedo pulgar de la mano izquierda "envuelto" en la palma de la mano derecha, frotando circularmente; y viceversa.



7

Punta de los dedos de la mano derecha en la palma de la mano izquierda, frotando circularmente en ambos sentidos; y viceversa.



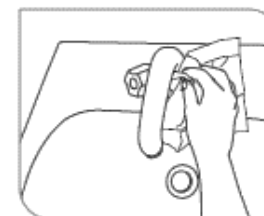
8

Enjuague las manos con agua.



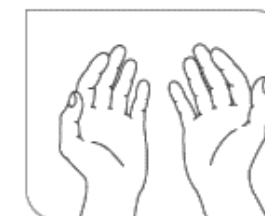
9

Seque cuidadosamente con toalla de papel, desechable.



10

Use la toalla para cerrar la llave.



11

...y sus manos están limpias.

### ANEXO 3. DESINFECCIÓN DE MANOS

**Duración de todo el procedimiento: 20-30 segundos**

**1a**



Deposite en la palma de la mano una dosis de producto suficiente para cubrir todas las superficies

**1b**

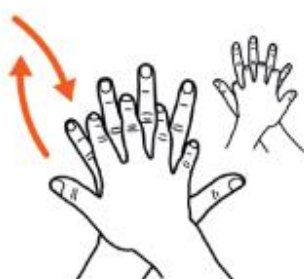


**2**



Frótese las palmas de las manos entre sí

**3**



Frótese la palma de la mano derecha contra el dorso de la mano izquierda entrelazando los dedos y viceversa

**4**



Frótese las palmas de las manos entre sí, con los dedos entrelazados

**5**



Frótese el dorso de los dedos de una mano con la palma de la mano opuesta, agarrándose los dedos

**6**



Frótese con un movimiento de rotación el pulgar izquierdo, atrapándolo con la palma de la mano derecha y viceversa

**7**




Frótese la punta de los dedos de la mano derecha contra la palma de la mano izquierda, haciendo un movimiento de rotación y viceversa

**8**



Una vez secas, sus manos son seguras



 <p>Ministerio del Medio Ambiente CHILE LO HACEMOS TODOS Gobierno de Chile</p>	<b>REGISTRO INDUCCIÓN</b> <b>CONTROL DE SÍNTOMAS Y TEMPERATURA</b> <b>PREVENCIÓN CONTAGIO COVID-19</b>		 <b>CORONAVIRUS</b> COVID-19	
			<b>Versión</b>	<b>01</b>
	Subsecretaría del Medio Ambiente		<b>Fecha</b>	<b>06/2020</b>

#### ANEXO 4. USO DE PROTECTOR FACIAL

El protector facial es un Elemento de Protección Personal que produce una barrera mecánica que cubre frente, ojos, nariz, pómulos, boca y mentón, evitando que se produzca contagio directo a través de gotas de saliva, además, evita que la persona se toque la cara debido a la barrera que genera, impidiendo así la diseminación del virus por parte de un contagiado asintomático que no sabe que está infectado, pero puede contagiar.

Este método no reemplaza el lavado de manos ni el distanciamiento social de al menos 1 metro. Su uso es individual.



#### ARMADO DEL PROTECTOR FACIAL:

1. Antes de comenzar con el armado, lávese las manos y trate de hacerlo en un lugar libre de contaminantes.
2. Colocación del visor: El visor viene en forma de lámina que está recubierto por un film protector. Quítelo con cuidado.
3. Introduzca el visor en la ranura de la visera haciendo coincidir los orificios.
4. Pernos de sujeción: Coloque los pernos de fijación por los orificios y gire.

#### USO DE PROTECTOR FACIAL

1. Lave sus manos previos a la manipulación del elemento
2. El elemento debe considerarse un elemento sucio, por lo cual, desinfecte el elemento de protección personal dejándolo secar en un lugar libre de contaminantes.
3. Coloque el elemento por sobre su cabeza y ajuste a sus dimensiones personales
4. Una vez puesto el elemento de seguridad, evite tocar la pantalla. En caso de hacerlo, lave o desinfecte sus manos. Procure no rayar.
5. Desinfecte y guarde en un lugar seguro.

#### LIMPIEZA Y DESINFECCIÓN

1. Rocíar con una solución de alcohol al 60% o superior. No se recomienda el uso de cloro ya que opaca el visor.
2. Frotar suavemente con un paño solo en una dirección, nunca en forma circular. No debe dejar residuos.
3. Dejar secar el dispositivo sobre una superficie desinfectada y segura.