

# La Urgencia de Actuar frente al Cambio Climático

Taller de Consulta Pública Anteproyecto  
**Ley Marco de Cambio Climático**

**Región Ñuble**

Chillán - 11 julio - 09:00 hrs.

Inscríbete [www.mma.gob.cl](http://www.mma.gob.cl)



Chile  
en marcha



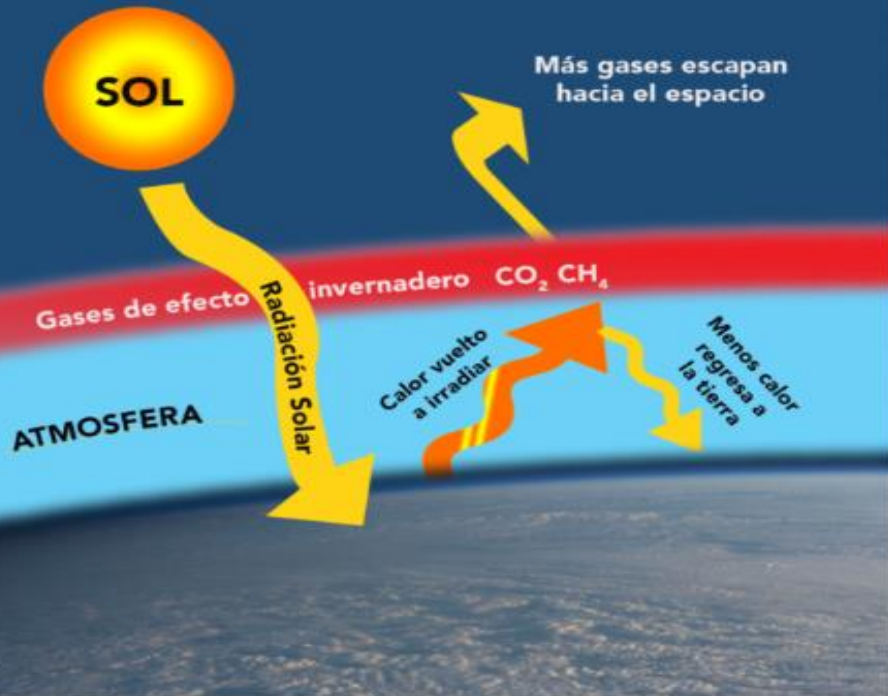
COP25  
C411F  
2017

Euroclima\*

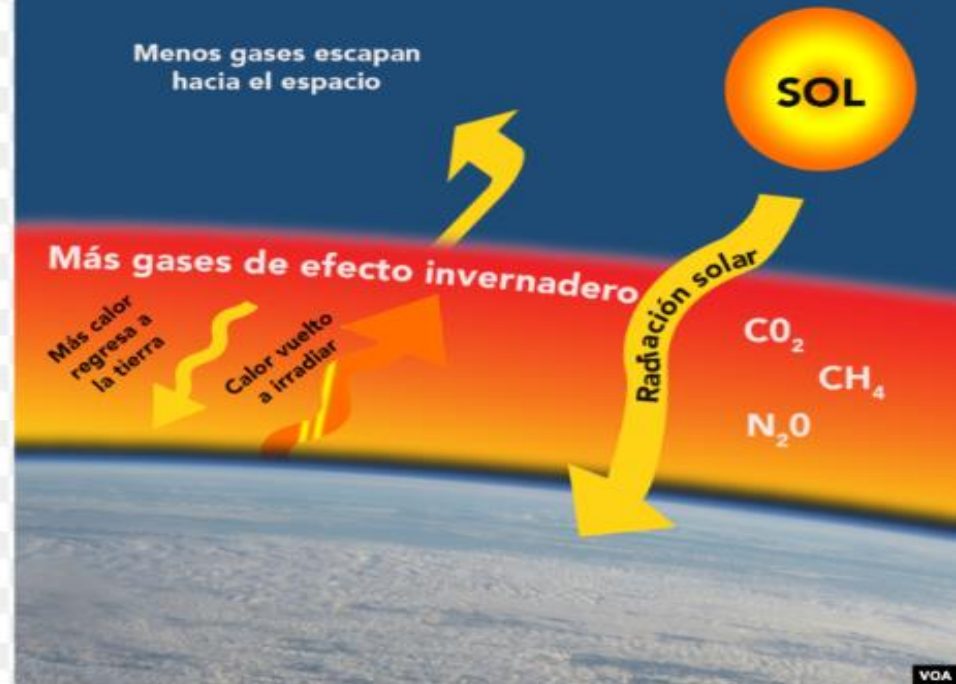


FIIAPP  
COOPERACIÓN ESPAÑOLA

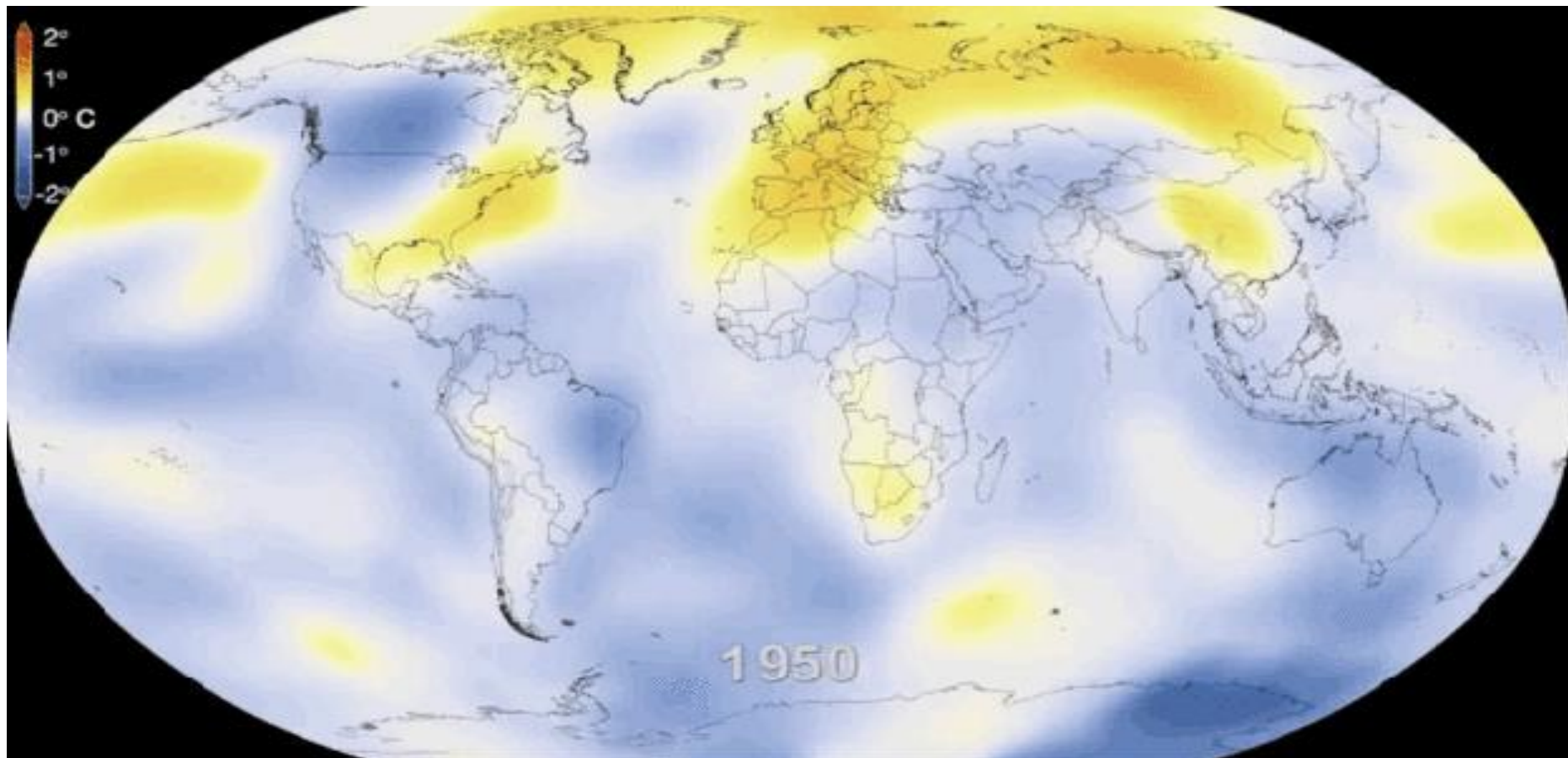
## Efecto Natural de gases invernadero



## Efecto de gases invernadero aumentado por el hombre



# Cambios globales de temperatura entre 1950 y 2013



Fuente: Mapas elaborados por el "Goddard Institute for Space Studies" de la NASA . Los colores demuestran zonas donde la temperatura era mayor (=rojo) o menor(azul), que el promedio (=línea base) del período 1950-2013



# 2015: El Acuerdo de París (COP21)



Objetivo no superar los 2°C y esfuerzos por no superar los 1.5°C



A través de Contribución Determinada Nacional (NDC)

El Acuerdo de París también establece la necesidad de **conseguir la neutralidad de las emisiones al 2050**, es decir, un equilibrio entre las emisiones y las absorciones de gases de efecto invernadero

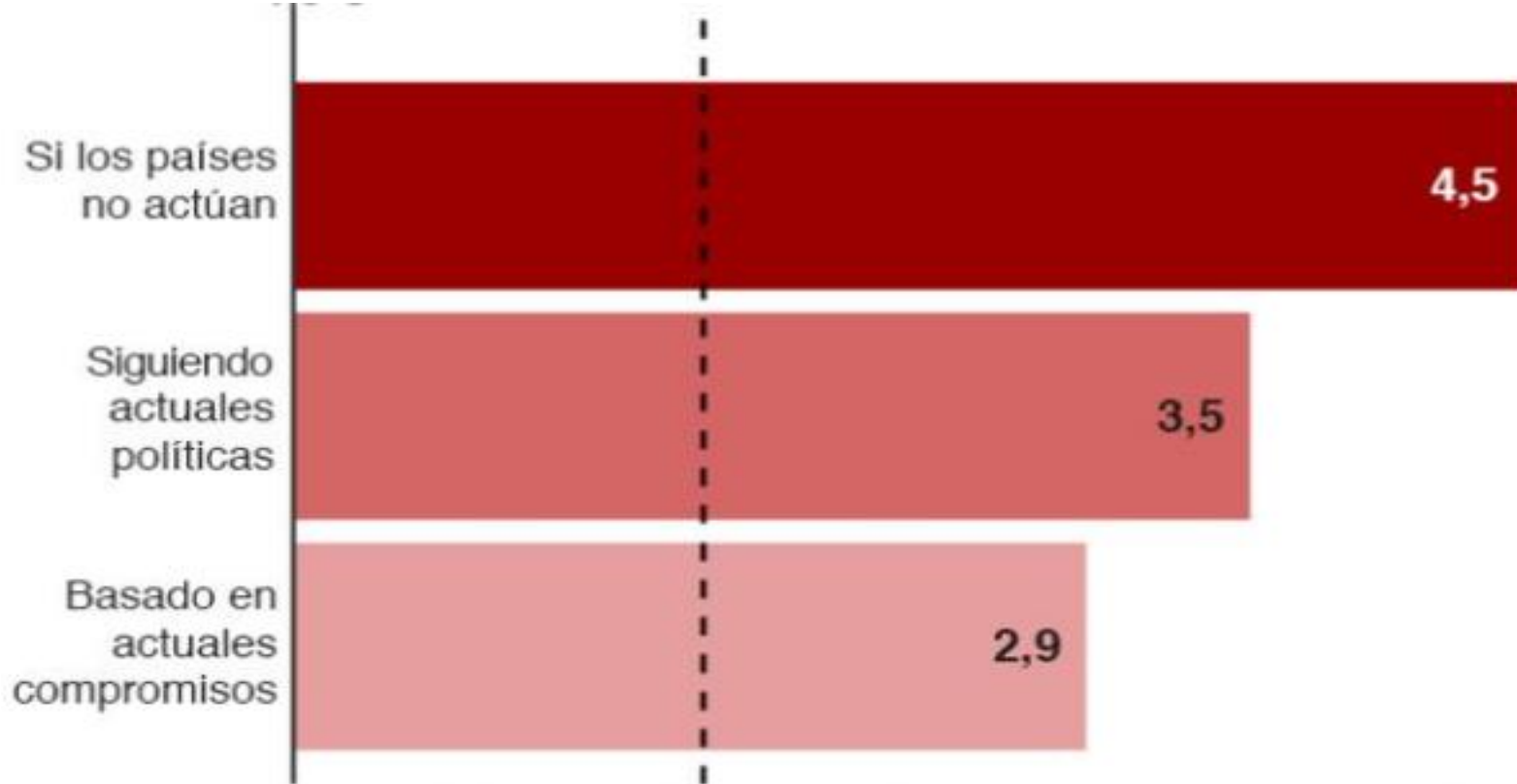


# Cambios Urgentes

Científicos apelan a los gobiernos sobre cambios **“urgentes y sin precedentes”** para limitar el aumento de la temperatura del planeta a 1,5 grados.



# La Urgencia de Actuar

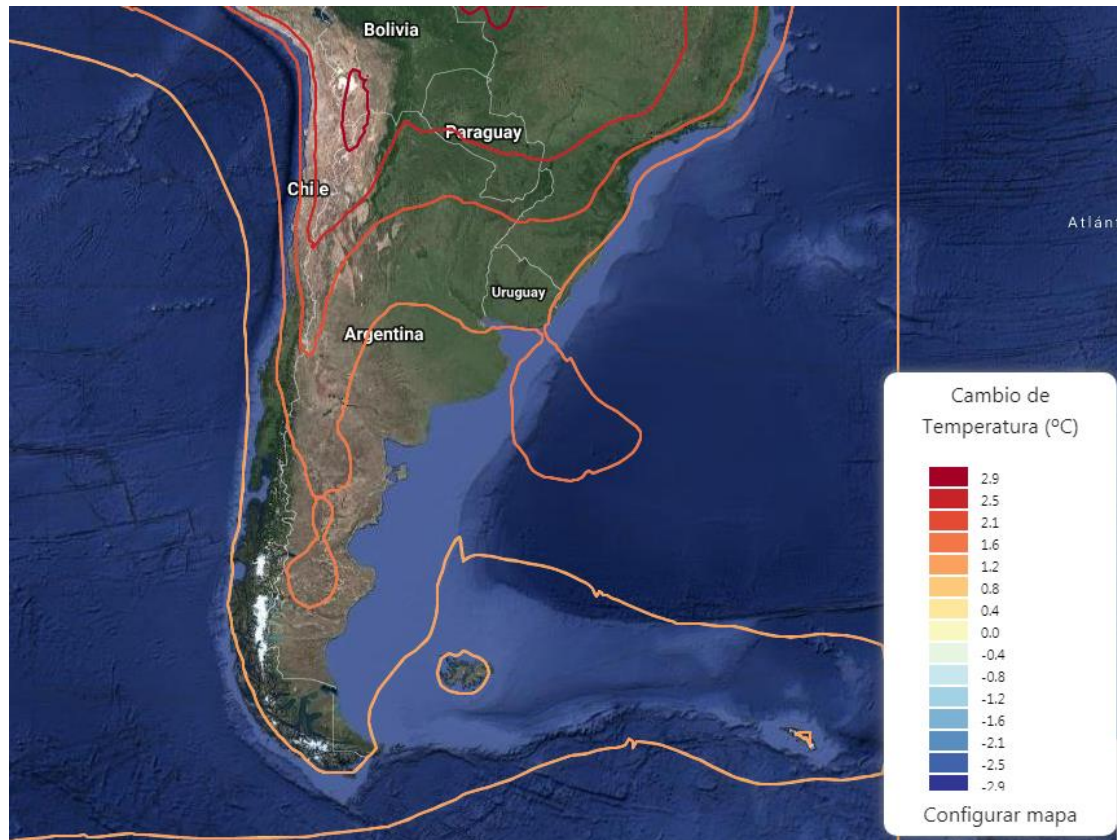


Fuente: Climate Action Tracker, actualizado en noviembre de 2017

BBC

# Chile: Temperaturas Proyectadas

Temperatura promedio podría **aumentar entre 2 y 4 °C** al 2065





# Noches Cálidas

Índice que corresponde al porcentaje de días del año donde la temperatura mínima supera el percentil 90 del periodo climatológico 1961-1990.

Arica, Iquique, Calama, Antofagasta, Copiapó, La Serena, Santiago, Concepción, **Chillan** y Temuco.

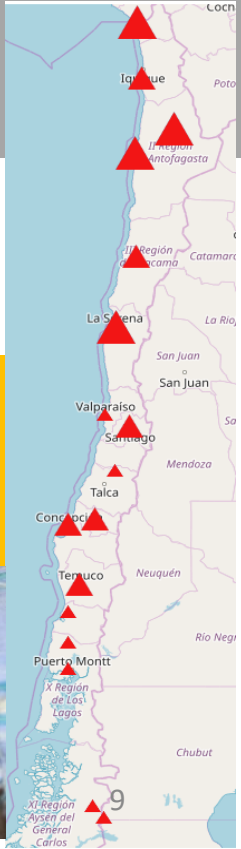
[International Journal of Biometeorology](#).

December 2017, Volume 61, [Issue 12](#), pp 2127-2140 | [Cite as](#)

The effects of hot nights on mortality in Barcelona, Spain

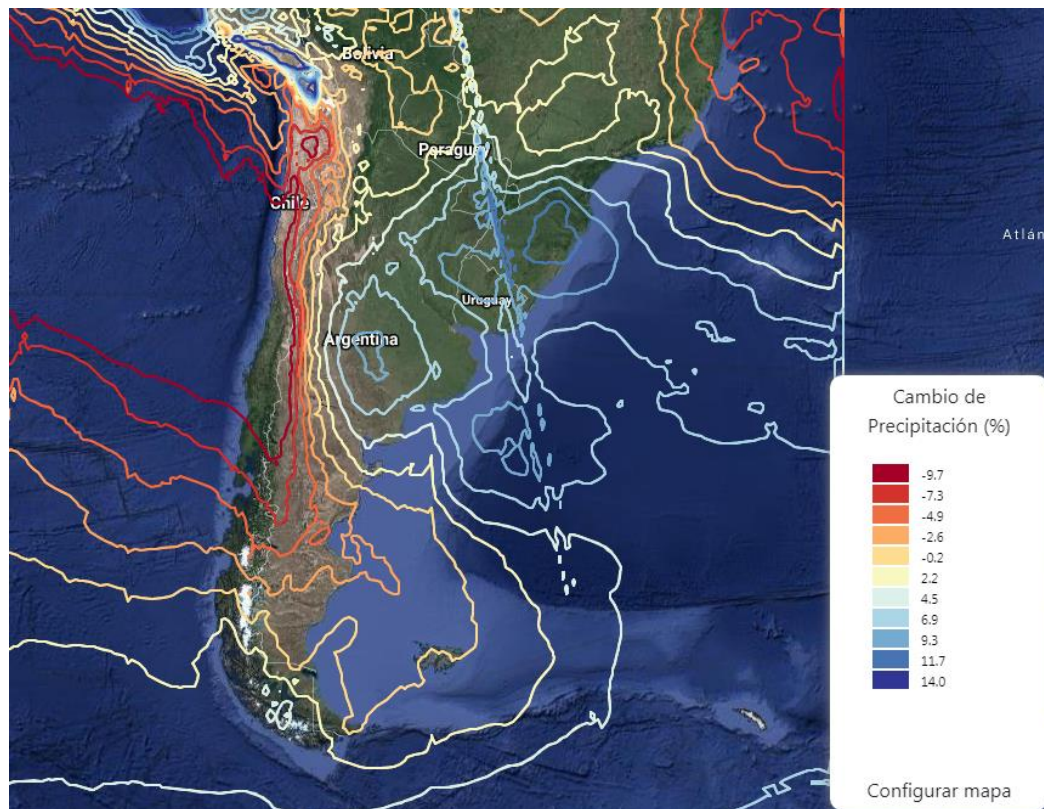
**Riesgo de mortalidad por calor no es igual para toda la población:**

*“Personas mayores, niños y pacientes con enfermedades crónicas, así como individuos con un nivel socioeconómico bajo, son los grupos más vulnerables”.*



# Chile: Precipitaciones Proyectadas

Precipitaciones promedio podrían **disminuir en casi un 10%** al 2065



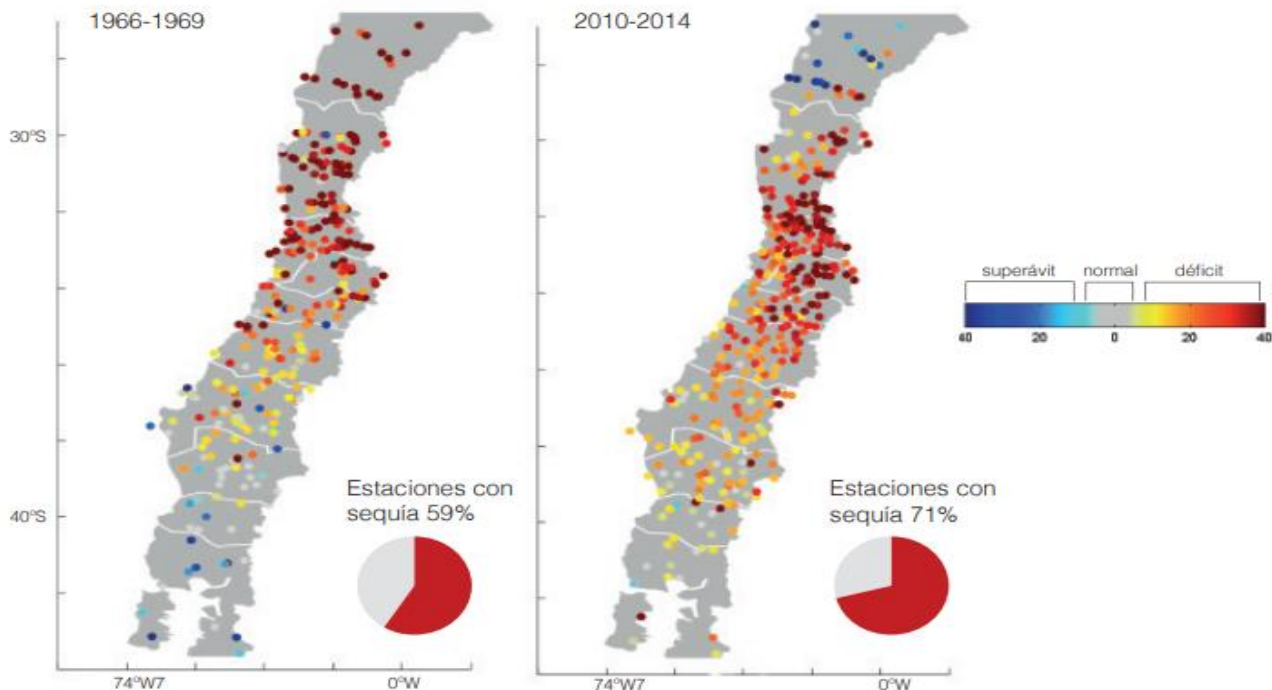
Plataforma Simulaciones Climáticas CR2

# Chile: Megasequía



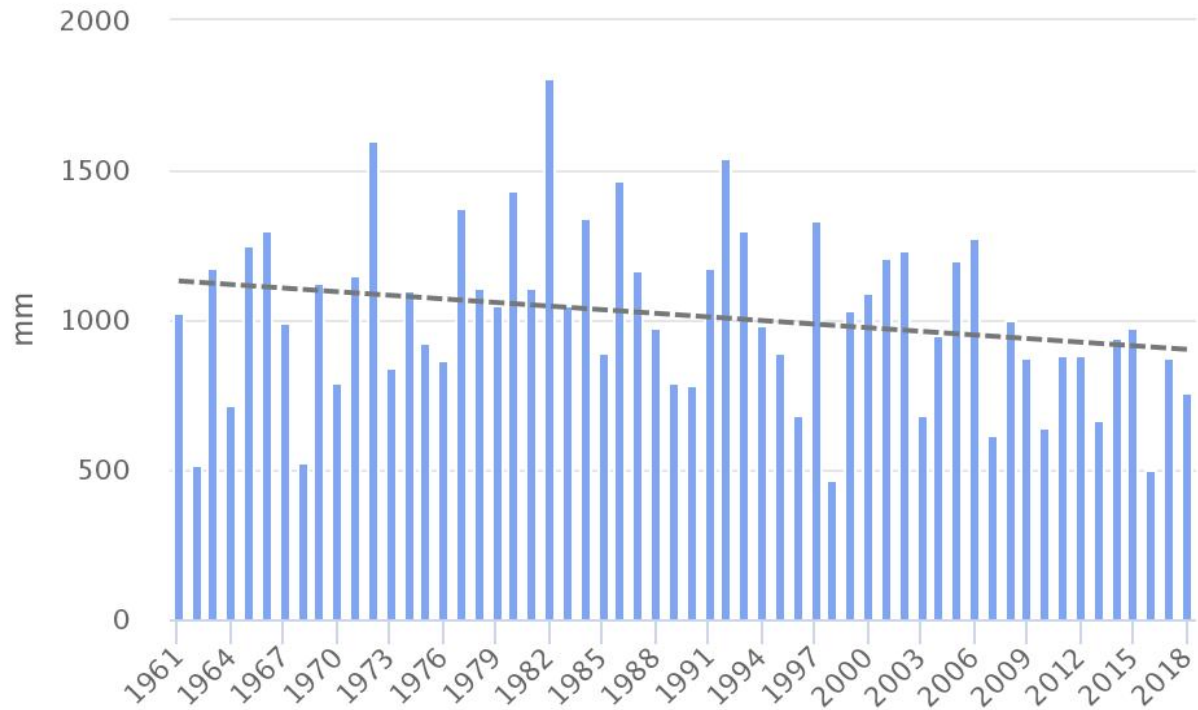
## Megasequía

Los últimos años destacan como el período seco de mayor duración y extensión territorial desde mediados del siglo pasado.



Fuente: <http://www.cr2.cl/wp-content/uploads/2015/11/informe-megasequia-cr21.pdf>

# Precipitación Anual Chillán



# Índice de precipitación anual

Corresponde a la suma de precipitación sobre 1 milímetro

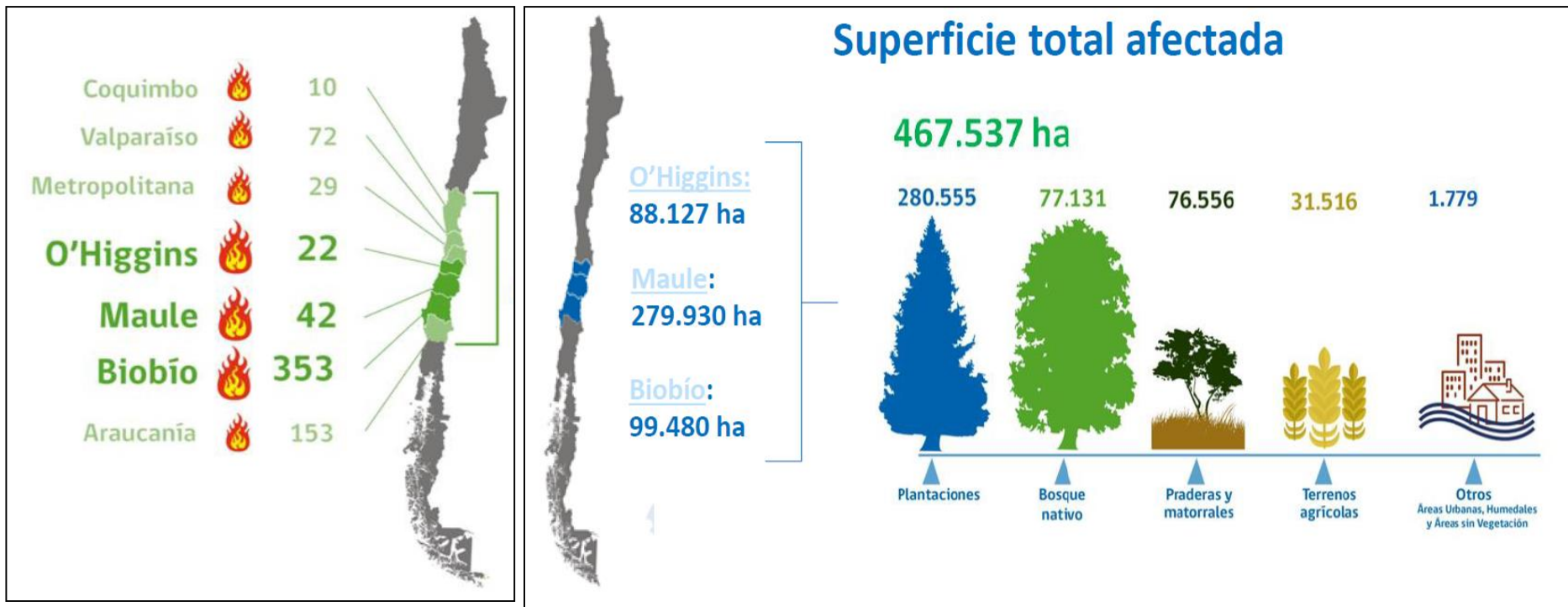
Fuente: Elaborado a partir de datos disponibles en Servicios Climáticos DMC  
<https://climatologia.meteochile.gob.cl/application/index/productos/RE3015#>

Ciudad	Tendencia Milímetro por década
Valparaíso	-2.0
Santiago	-4.5
Curicó	-35.0
<b>Chillán</b>	<b>-40.1</b>
Concepción	-46.0
Temuco	-21.3
Valdivia	-73.6
Puerto Montt	-97.5



# N° de Incendios y Superficie total afectada

**Tormenta de fuego 18 de enero al 5 de febrero de 2017**



# Vivimos la década más calurosa

Informe de la NASA afirma que la temperatura media ha subido 0,6° desde el siglo XX.

## Ola de calor se extiende a zona sur y alertan por incendios

► Regiones IX al sur registran sobre 30°C. La Onemi llamó a tomar medidas preventivas.

► Altas temperaturas han provocado deshielos y aumento en caudal de los ríos de la zona central.



## Meteorología alerta a la Región del Ñuble: tormenta llega a Chillán y afectará a varias comunas

Traerá tormentas eléctricas, granizos y ráfagas de hasta 100 kilómetros por hora.

Por Christian Monzón

Viernes 31 de mayo de 2019, a las 15:14

f comparte

t comparte

## Incendios forestales esta temporada son los más destructivos en 25 años

Cada foco registrado desde julio pasado ha arrasado en promedio con 29 hectáreas:



Agencia Uno.

## Tromba marina deja un muerto y graves daños materiales en Chile | VIDEOS



Un barrido por acción en que dejó a mil personas su...

Sequías, inundaciones y variaciones térmicas anómalas:

## El año pasado batió récords de fenómenos climáticos extremos

EL MERCURIO

Vida • Ciencia • Tecnología

SANTIAGO DE CHILE, MARTES 22 DE AGOSTO DE 2017

Especialmente en la zona sur de Chile y Argentina, debido a ambientes más secos:

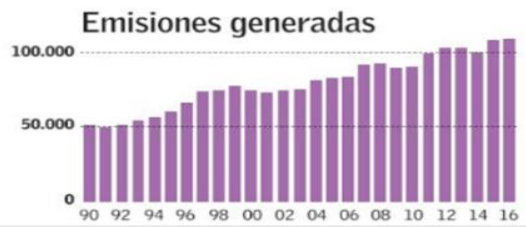
## Incendios forestales seguirán en alza durante todo este siglo



# La balanza ambiental de Chile

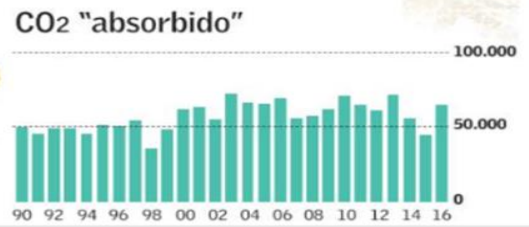
En 2016, la economía chilena generó 111.677 kilotoneladas de CO<sub>2</sub> equivalentes y absorbió 65.492. Por tanto, emitió un total de 46.185 kt de CO<sub>2</sub> eq. La meta del Gobierno es reducir esa cifra a cero en 2050.

Datos en kilotoneladas de CO<sub>2</sub> equivalentes.

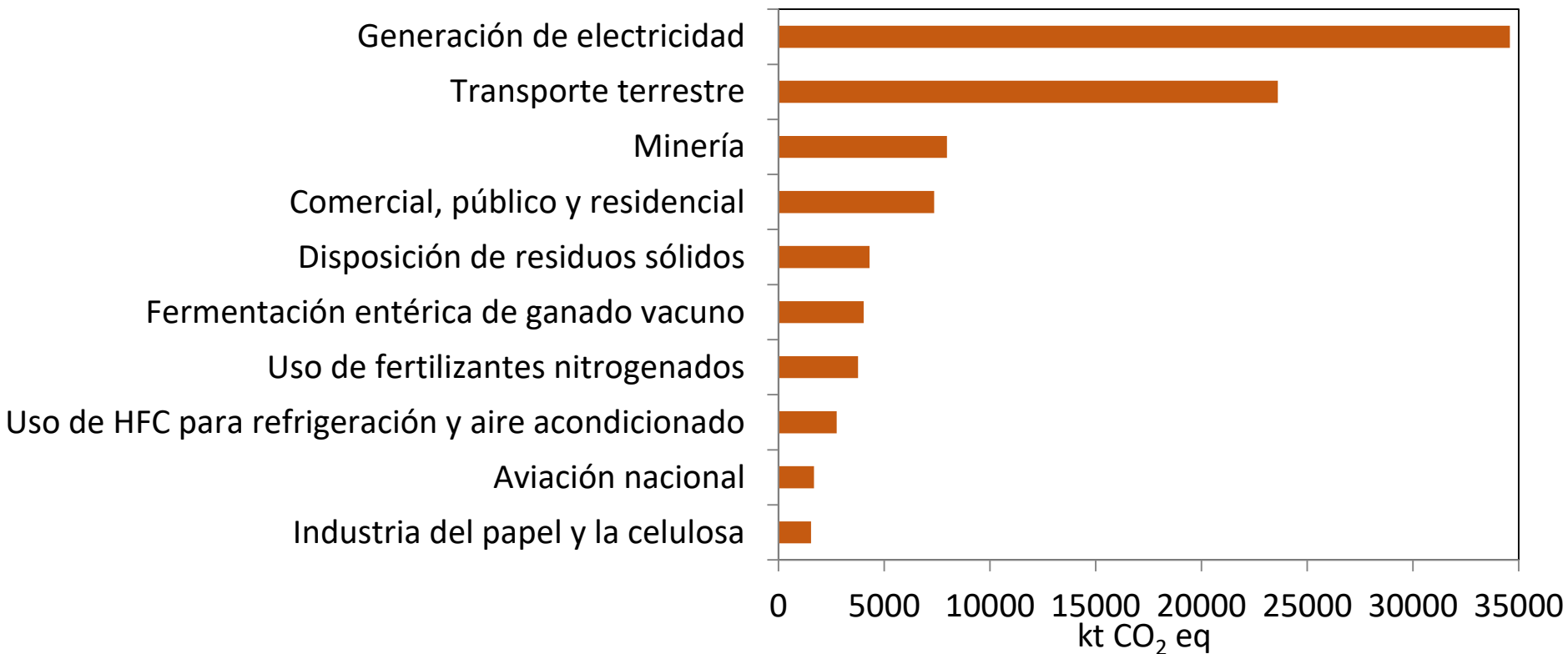


Fuente: Ministerio del Medio Ambiente

EL MERCURIO



# Principales Emisores de Gases de Efecto Invernadero en Chile, año 2016

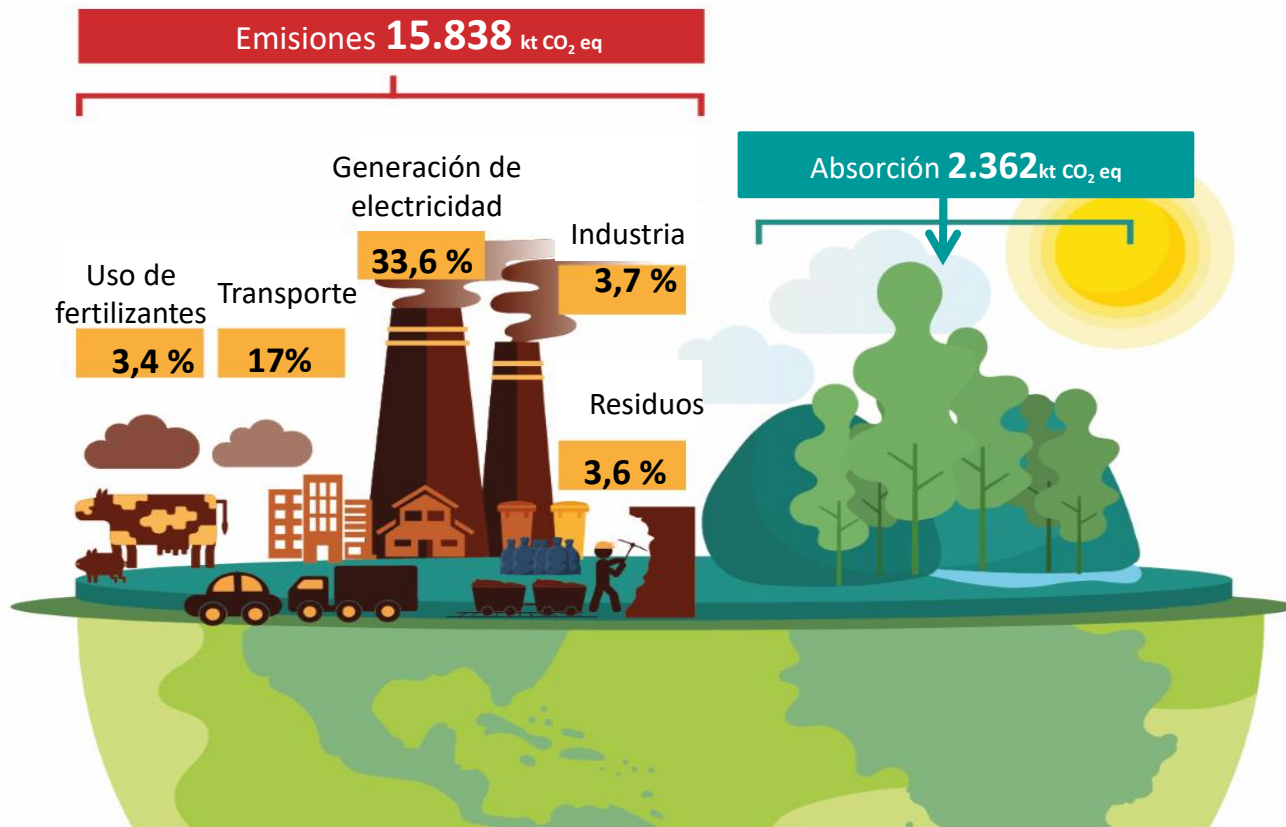


Fuente: Informe del Inventario Nacional de GEI serie 1990-2016, MMA. Mas detalles de metodología de estimación en:

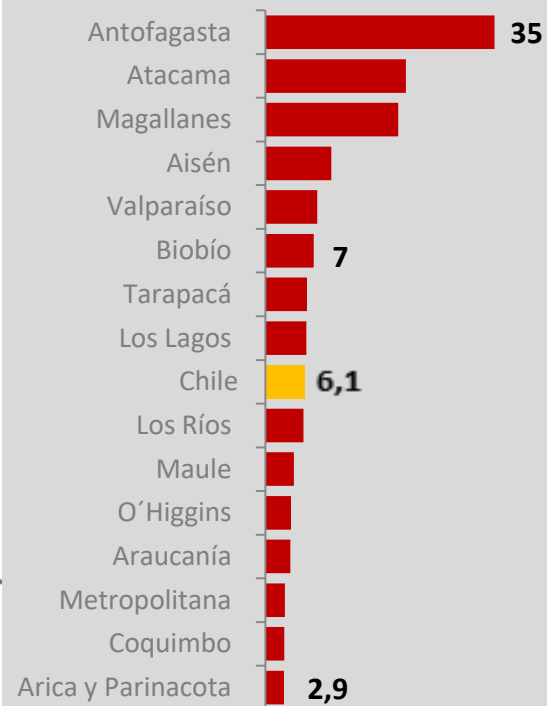
[https://unfccc.int/sites/default/files/resource/2018\\_NIR\\_CL.pdf](https://unfccc.int/sites/default/files/resource/2018_NIR_CL.pdf)



# Región del Biobío



## Emisiones de GEI por persona



t CO<sub>2</sub> eq per cápita

**Ley de Cambio Climático**  
permitirá crear los  
mecanismos e instrumentos  
para mitigar y adaptarnos.

Comprometerá a Chile  
internacionalmente y  
localmente con la acción  
climática.

Dará una visión y  
oportunidad de trabajar en y  
con Políticas Públicas  
integradas.





**CHILE LO  
HACEMOS  
TODOS**

# La Urgencia de Actuar frente al Cambio Climático

Oficina de Cambio Climático

Priscilla Ulloa Menares

