



# EcodAl

1<sup>er</sup> Congreso  
Latinoamericano  
de Ecodiseño

21 al 24 de Octubre  
Santiago 2014

**Integración de la Sostenibilidad  
en la cadena de valor:**

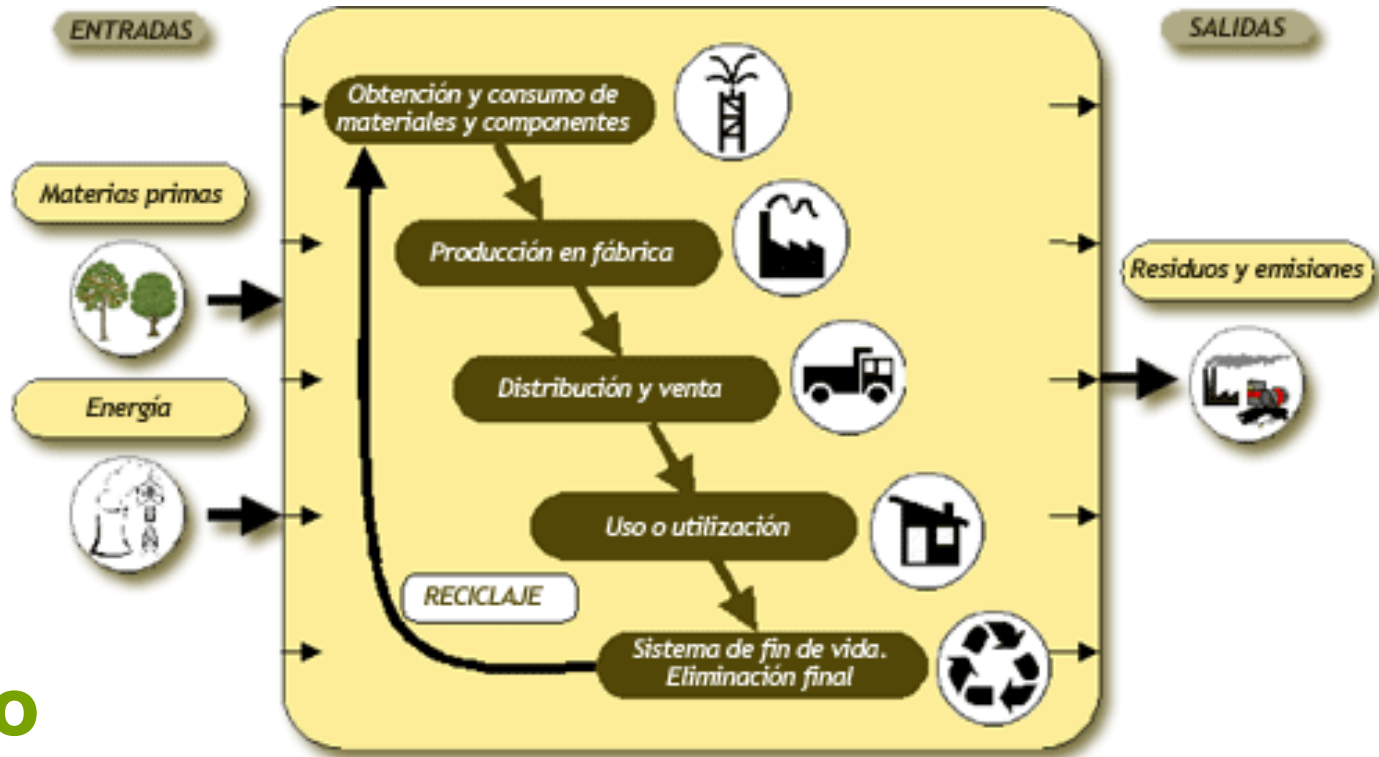
**FACILITANDO LA REP A  
TRAVÉS DEL ECODISEÑO**

**Jose María Fernández Alcalá**

**Santiago, 24 de Octubre de 2014**



## El Ciclo de vida del producto



## Los agentes que intervienen en el Ciclo de Vida del producto



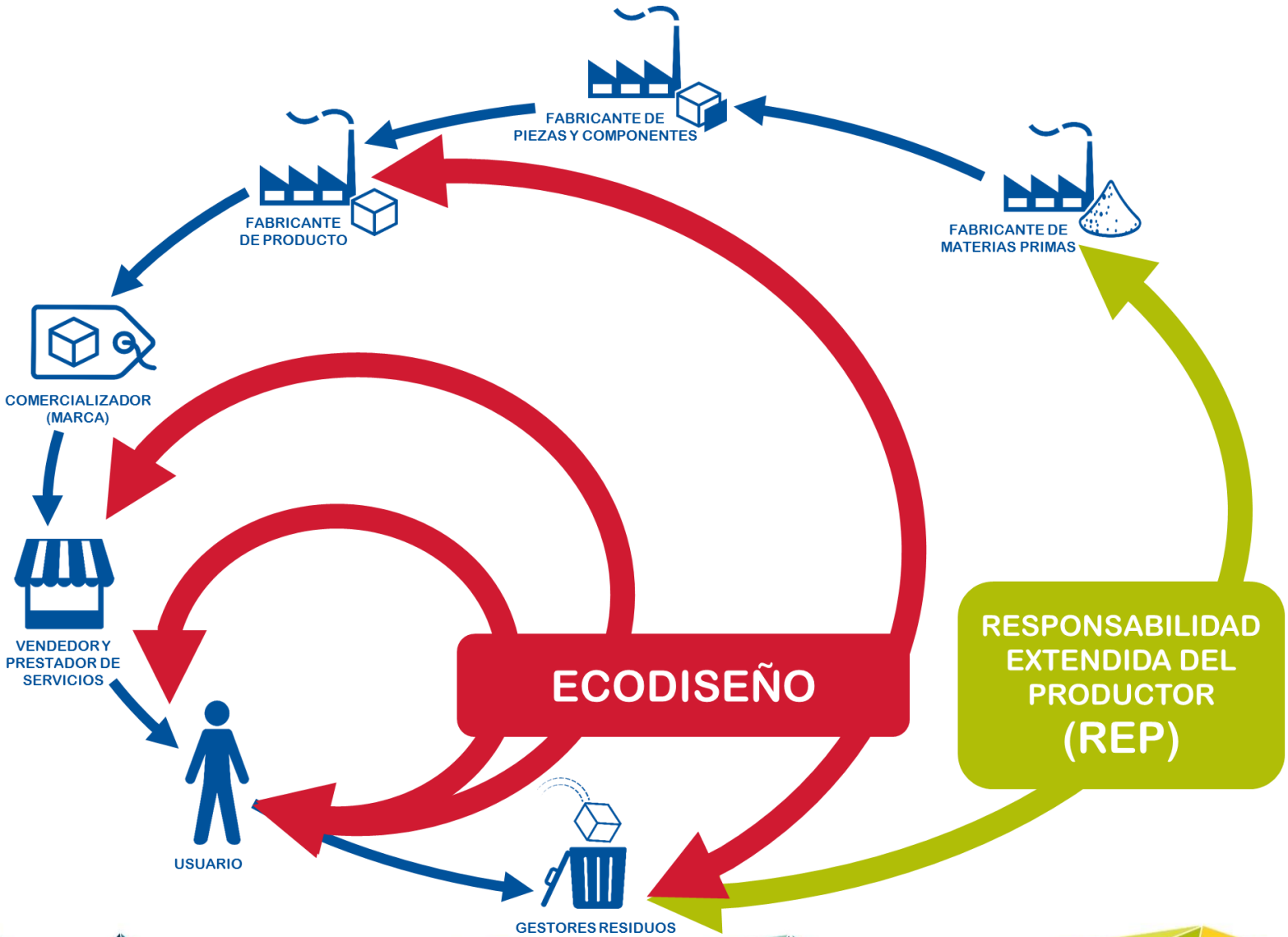
# Relación entre la Resp. Extendida del productor (REP) y el Ecodiseño:



**Este es un sistema ineficiente que no cierra el ciclo de los materiales**



# Relación entre la Resp. Extendida del productor (REP) y el Ecodiseño:



# Relación entre la Resp. Extendida del productor (REP) y el Ecodiseño:



**Nuevos empleos asociados a la REP (economía verde)**

La implantación de políticas de Responsabilidad Extendida del Productor, además de mejorar el medio ambiente, permite la creación de nuevas empresas y nuevos empleos en el marco de la economía verde.

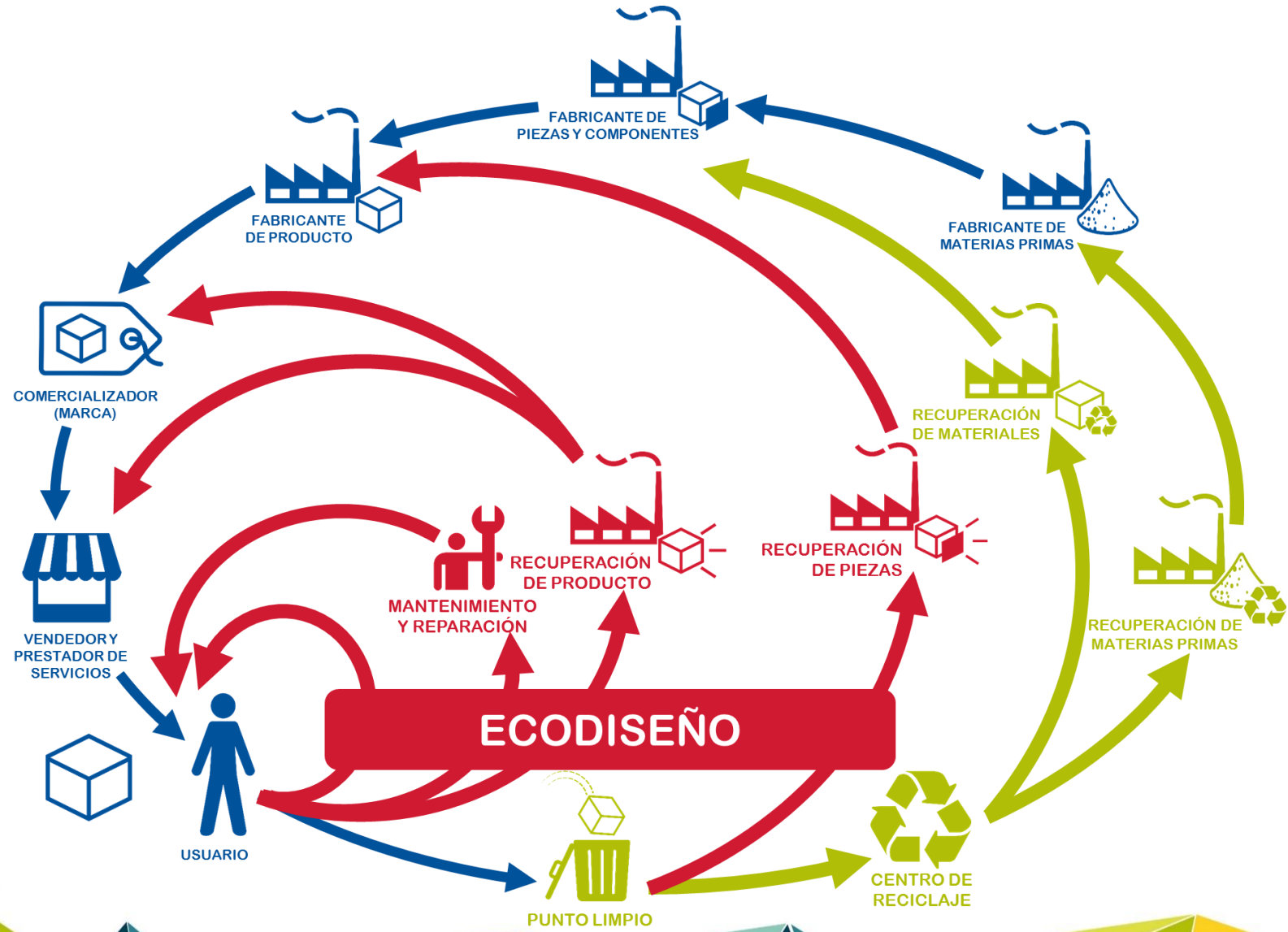
En Europa, el sector de la ecoindustria empleó a aproximadamente **2,7 millones de personas en 2008**, y en **2012** esa cifra alcanzó ya los **3,4 millones**.



**RESPONSABILIDAD EXTENDIDA DEL PRODUCTOR (REP)**



# Relación entre la Resp. Extendida del productor (REP) y el Ecodiseño:



## RESPONSABILIDAD EXTENDIDA DEL PRODUCTOR (REP)

El Ecodiseño, como herramienta complementaria a la Responsabilidad Extendida del Producto, no sólo mejora los resultados ambientales, sino que crea nuevas empresas y empleos cualificados, asociados a la economía verde.

## ECODISEÑO

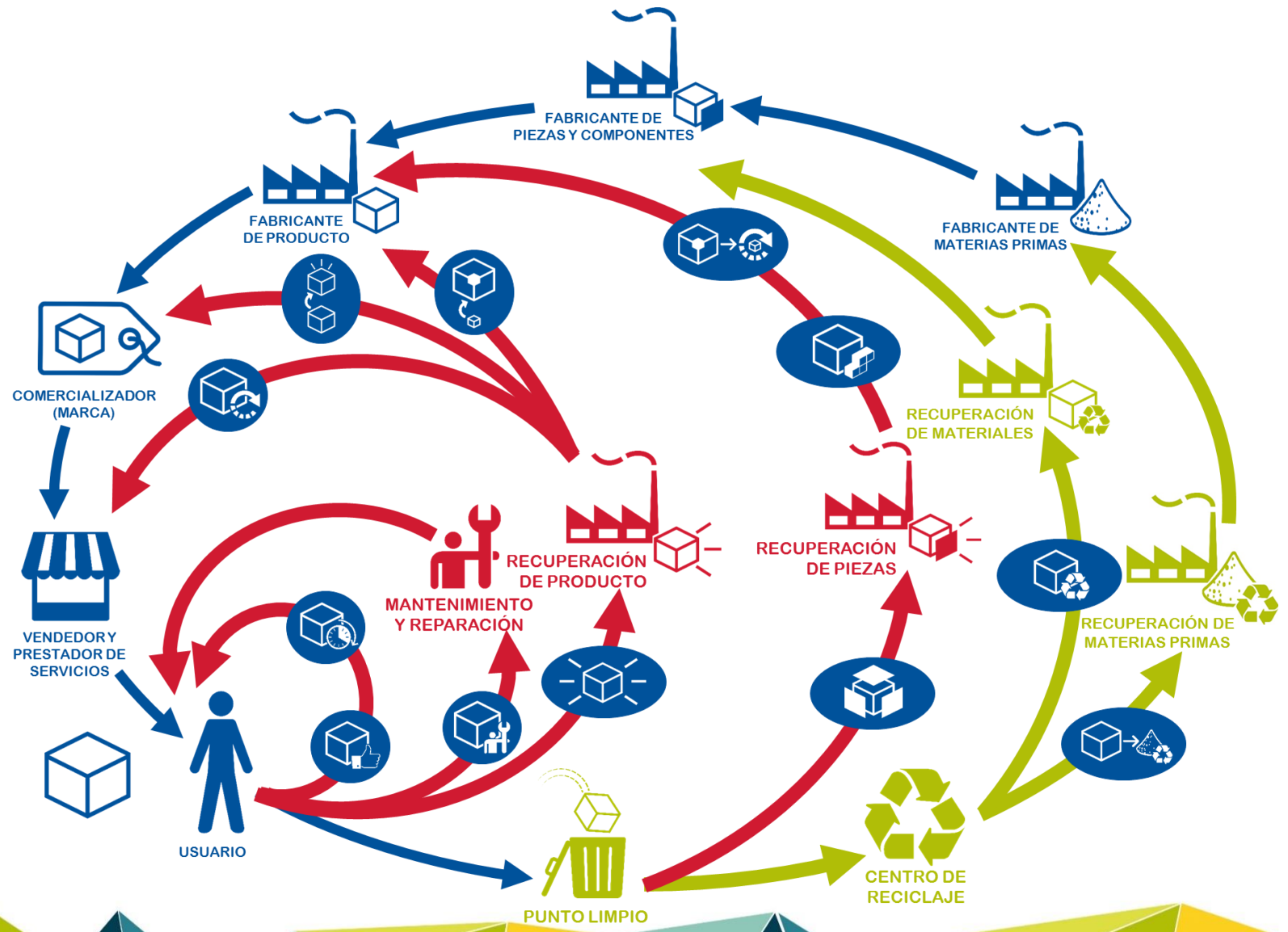




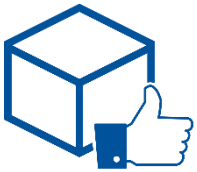
La creación de empleo, que puede resultar de la transformación en una economía circular, es fundamental para realizar los objetivos en materia de empleo que persigue la Estrategia Europa 2020. En los últimos años, **el empleo en los sectores de las tecnologías y servicios medioambientales en la Unión ha crecido en torno al 3 % anual.**

El mercado mundial para las **ecoindustrias** se estima en, al menos, un billón de euros, y se prevé que **en los próximos diez años llegue casi a duplicarse.**

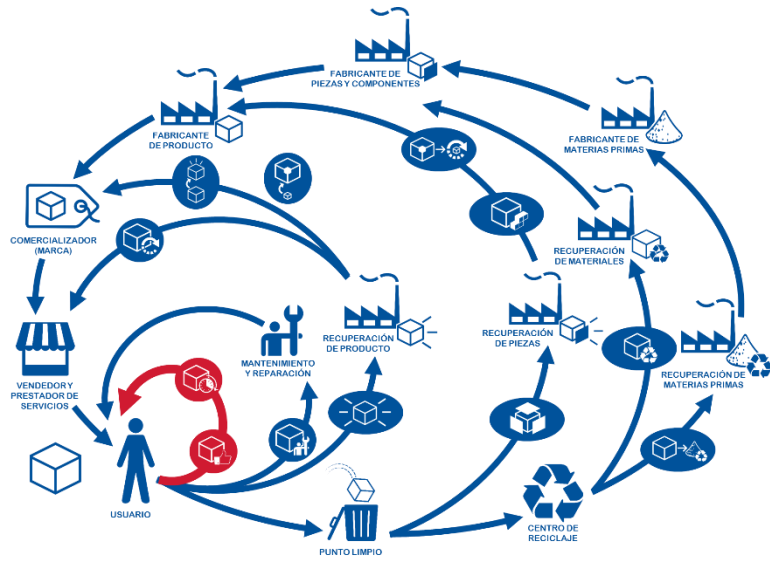
# Estrategias de Ecodiseño en el marco de la REP y la economía circular:



## ALARGAR LA VIDA DEL PRODUCTO:



### Diseño para la FIDELIZACIÓN:



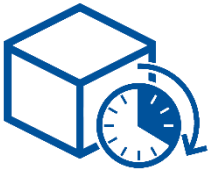
## PATEK PHILIPPE GENEVE

En realidad no eres nunca el dueño de un Patek Philippe. Simplemente lo cuidas hasta la próxima generación.





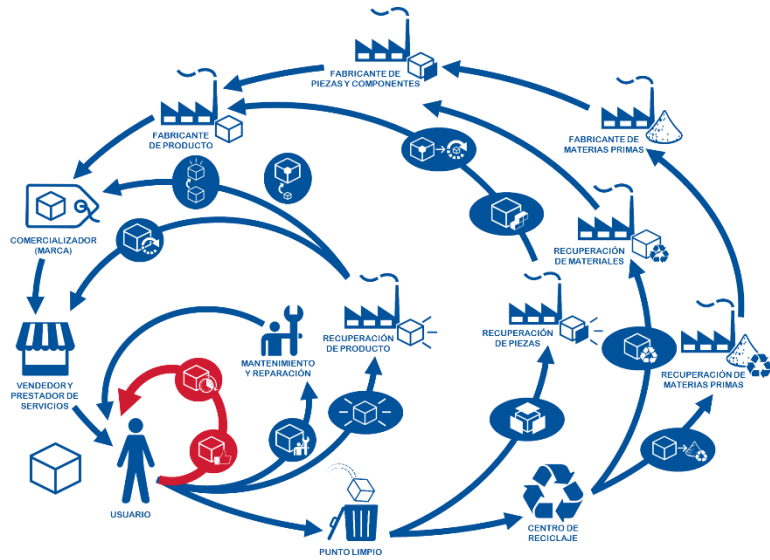
**ALARGAR LA VIDA DEL PRODUCTO:**



Diseño para la DURABILIDAD:

Statistically, people change their partner before they change their Miele washing machine.

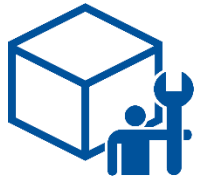
Today, the average marriage lasts 10 years. A Miele washing machine is built to last 20. It's clear your clothes are dearer to you than your partner. Faithful to the end, it's quiet, it's energy efficient and it's updatable. With Miele, every anniversary is a happy one. [www.miele.co.uk](http://www.miele.co.uk)



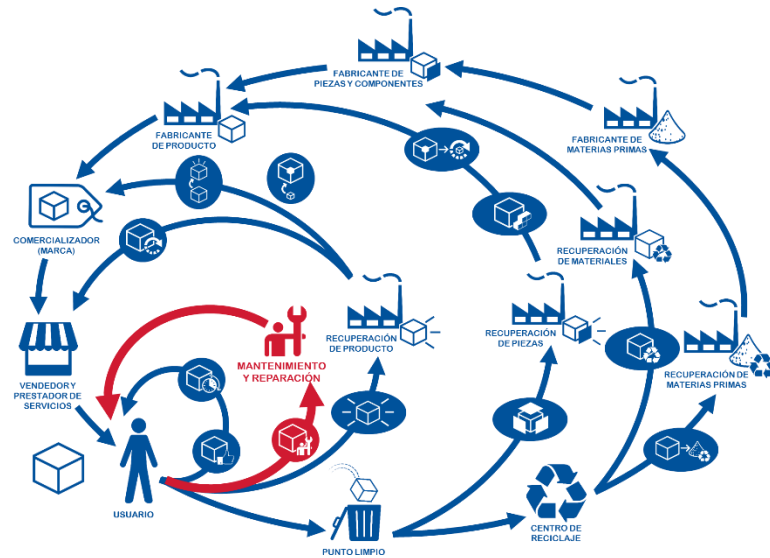
**Miele**

Las Lavadoras Miele tienen una durabilidad mínima de 20 años, muy por encima de la media del sector de los electrodomésticos.

## MANTENIMIENTO Y REPARACIÓN:



### Diseño para la REPARABILIDAD:



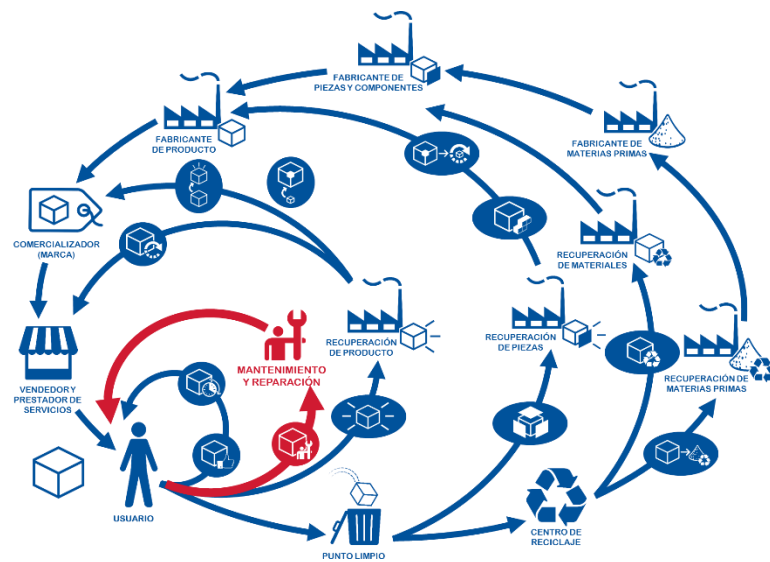
# Rolls-Royce®

Mediante sistemas de control e inspección, las turbinas de Rools-Royce son fácilmente reparables.

**MANTENIMIENTO Y REPARACIÓN:**



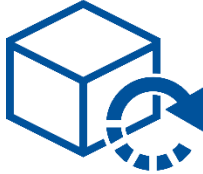
**Diseño para la REPARABILIDAD:**



Iglú para la recogida de vidrio, diseñado de modo que las partes más sensibles del producto puedan ser reparadas.



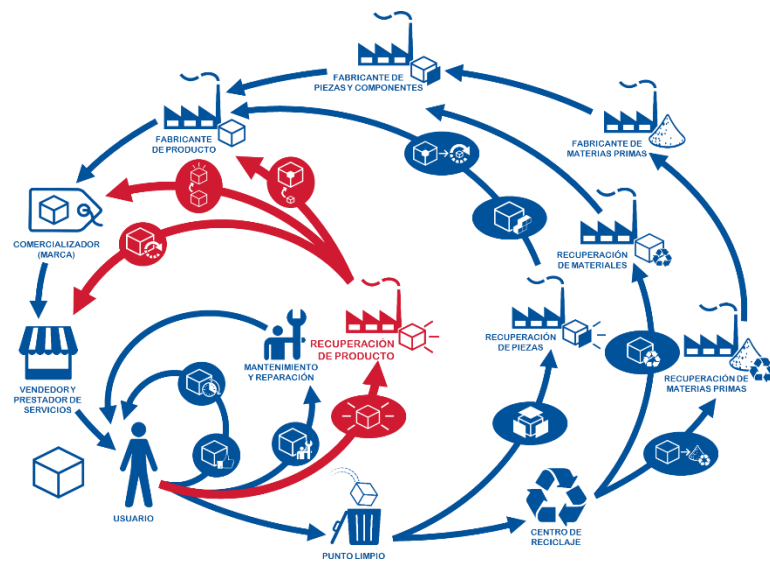
## RECUPERACIÓN DEL PRODUCTO:



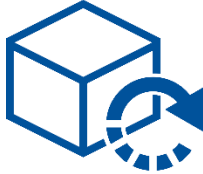
### Diseño para la REUTILIZACIÓN:



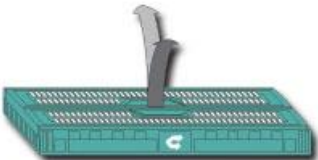
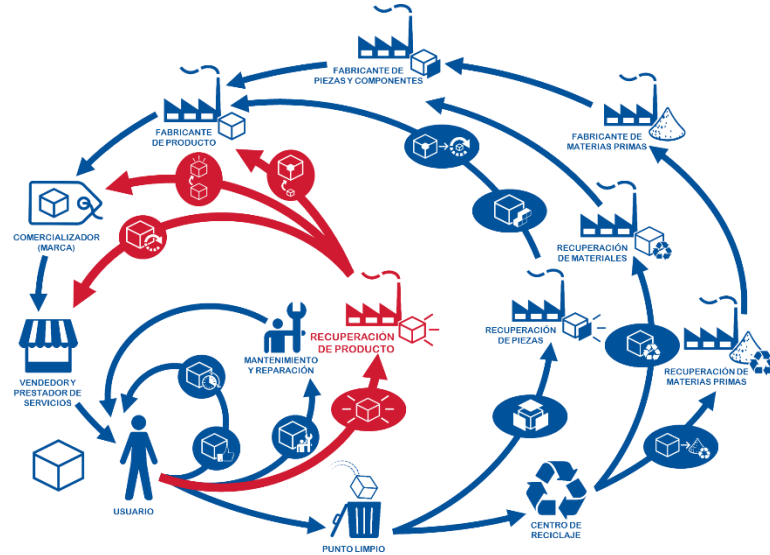
Sistema de recargas de gel de baño para posibilitar la reutilización del envase por parte del cliente.



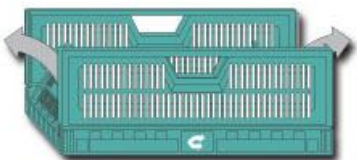
## RECUPERACIÓN DEL PRODUCTO:



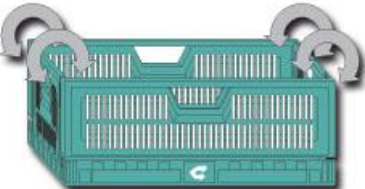
### Diseño para la REUTILIZACIÓN:



1.- Levantar las paredes grandes hacia el exterior, hasta alcanzar su posición vertical.



2.- Levantar las paredes pequeñas hacia el exterior.



3.- Fijarlas a las grandes haciendo un clic en los cierres, mediante dos presiones ejercidas sobre cada extremo de las dos paredes pequeñas.

Cuando un producto se diseña pensando en su reutilización, conviene tener en mente la logística inversa.



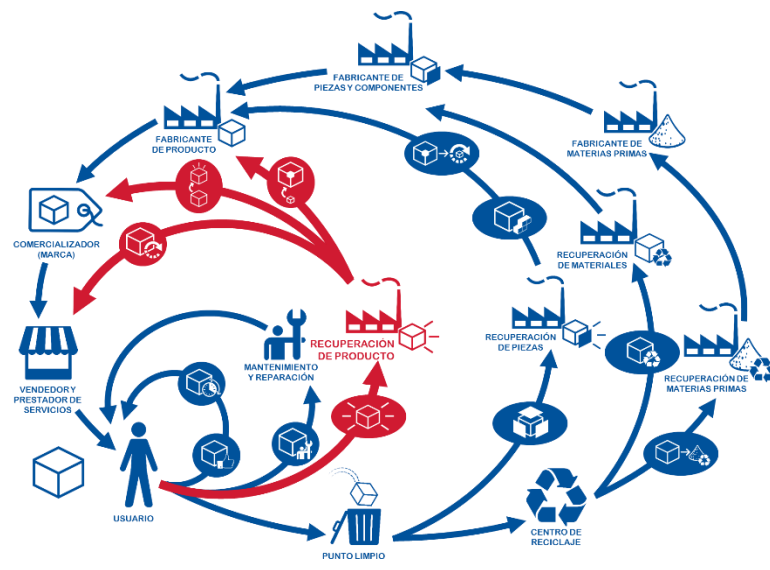
<http://www.boredpanda.com/coca-cola-ogilvy-mather-2nd-lives-bottles/>



## RECUPERACIÓN DEL PRODUCTO:



Diseño para la RENOVACIÓN:



## RECUPERACIÓN DEL PRODUCTO:



### Diseño para la RENOVACIÓN:



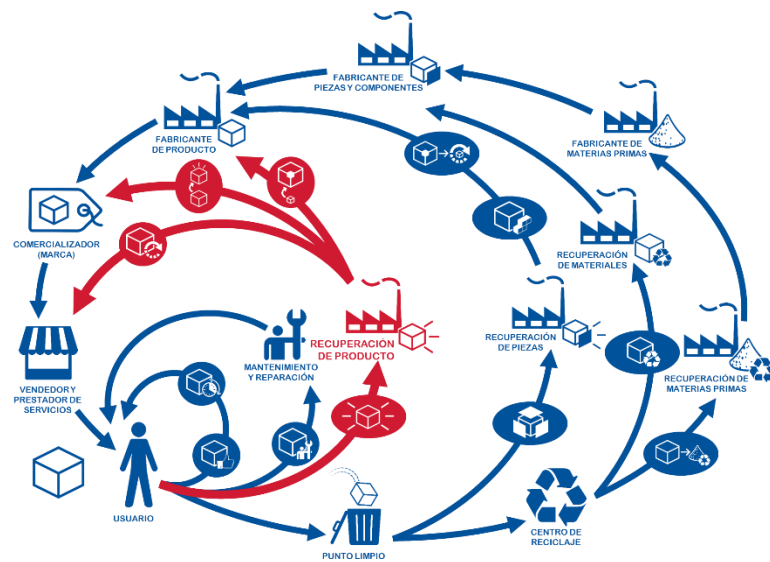
Get an Apple Store Gift Card for your old device.

Send us your old iPhone, iPad, Mac, or PC for reuse or recycling. If it has monetary value, we'll apply that toward an Apple Gift Card. If not, we can recycle it responsibly for you.



## Reuse and Recycling Program

Apple USA & Canadá dispone de un programa propio orientado a la recogida y gestión de equipos para su vuelta al mercado.





## Your Stuff

Our logistics team rocks! From truck loads of stuff at a business location to a single item in a consumer's home; no matter what the scale, we've got you covered!



## Reuse

Reuse, Reduce & Recycle! Not only are we fast and efficient at processing stuff, we are super duper green! We specialize in extending the life of your products or extracting the most value!



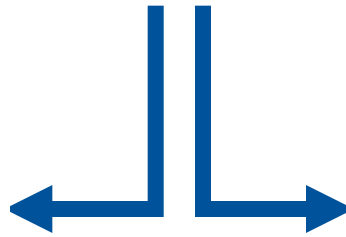
## Moola

It's our treat! We pay the customer for your stuff with your gift card! It's a win, win! Don't have a gift card? Not a problem, we have solutions!



## Ones & Zeros

Enterprise class tracking & reporting! Whatever you want to know when you want to know it! You enjoy real-time visibility on your entire program!

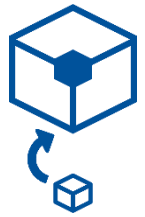


**YOUR SOURCE FOR QUALITY**

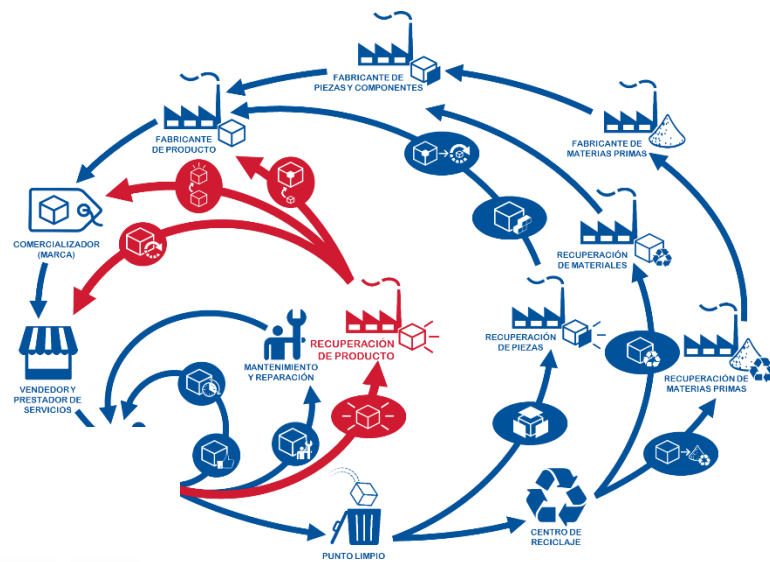


**PRE-OWNED COMPUTERS & MOBILE DEVICES**

**RECUPERACIÓN DEL PRODUCTO:**



Diseño para la MODERNIZACIÓN:



FOR THE WAY IT'S MADE™

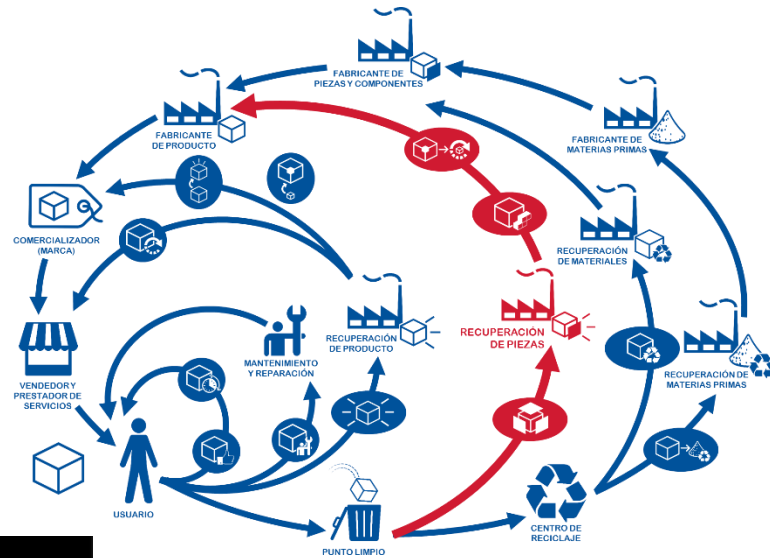
El sistema mezclador de KitchenAid Artisan es fácilmente ampliable para satisfacer sus necesidades.



**RECUPERACIÓN DE PIEZAS:**



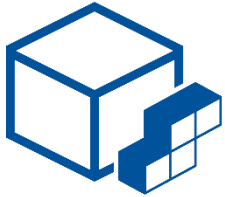
**Diseño para el DESMONTAJE:**



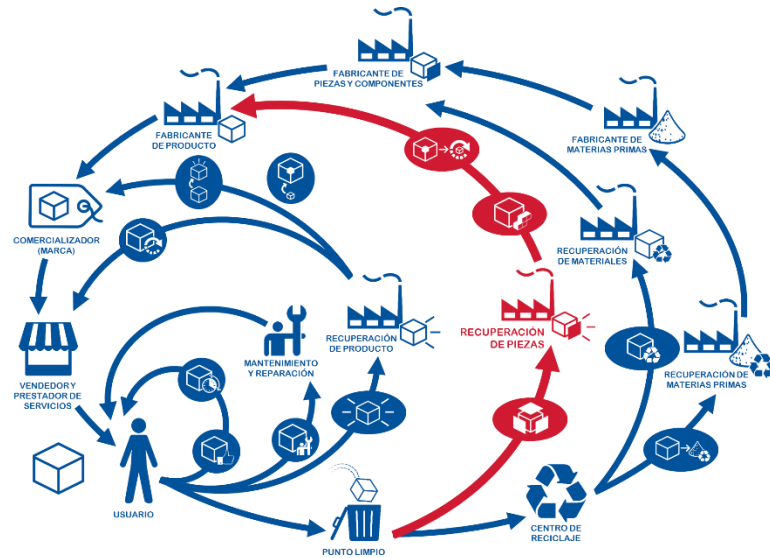
Diseñador para permitir un fácil desmontaje orientado a la reparabilidad y reutilización de piezas.



**RECUPERACIÓN DE PIEZAS:**



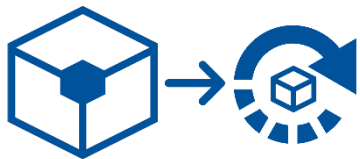
Diseño para la ESTANDARIZACIÓN:



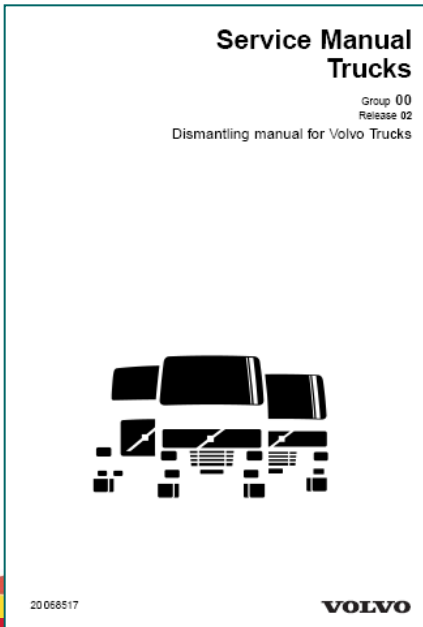
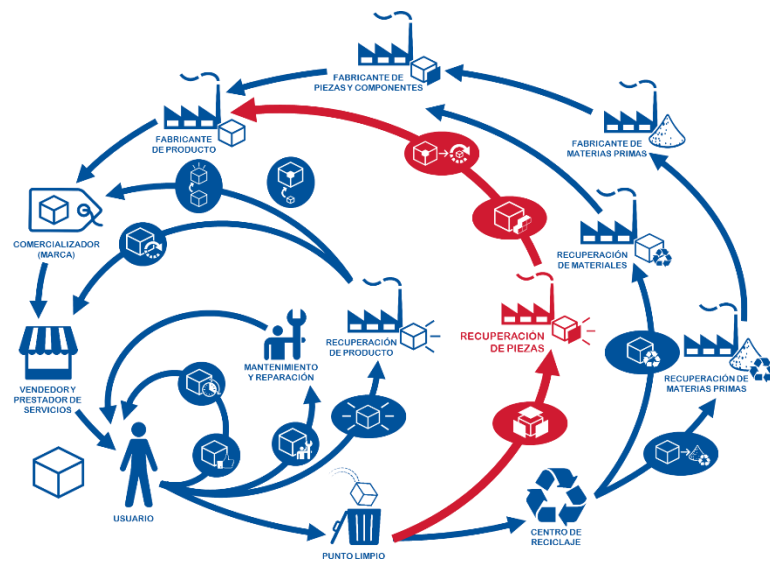
# VITSOE

Estantería de pared de las que puede comprar nuevos elemento hoy en día que se adaptan a las originales diseñados por Dieter Rams hace 50 años.

## RECUPERACIÓN DE PIEZAS:



### Diseño para la REUTILIZACIÓN:



# VOLVO

Volvo dispone de más de 50 años de experiencia y siete centros en todo el mundo dedicados a la reutilización de piezas de todos los productos de la compañía.

## RECUPERACIÓN DE MATERIALES:

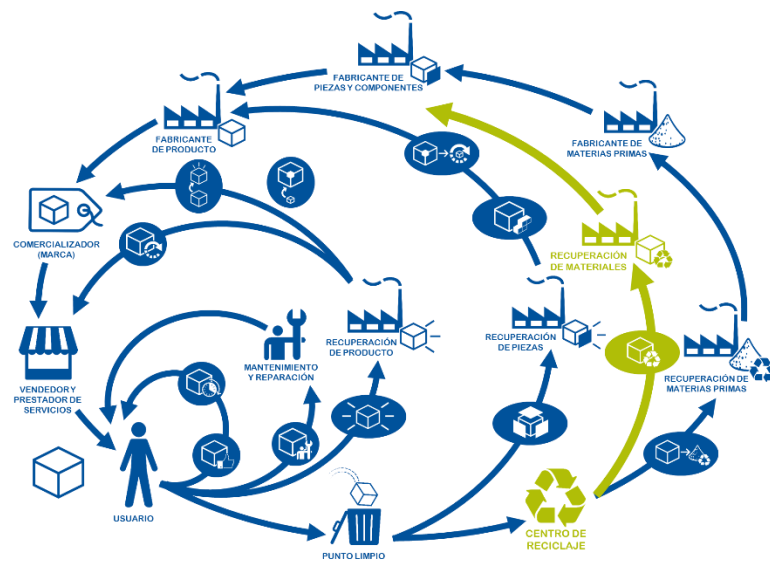


### Diseño para el RECICLAJE:

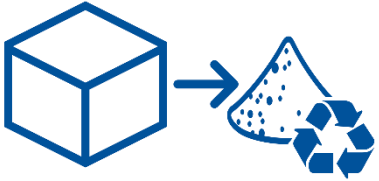
100% Recycled  
100% Recyclable  
Management System  
of Ecodesign ISO 14006



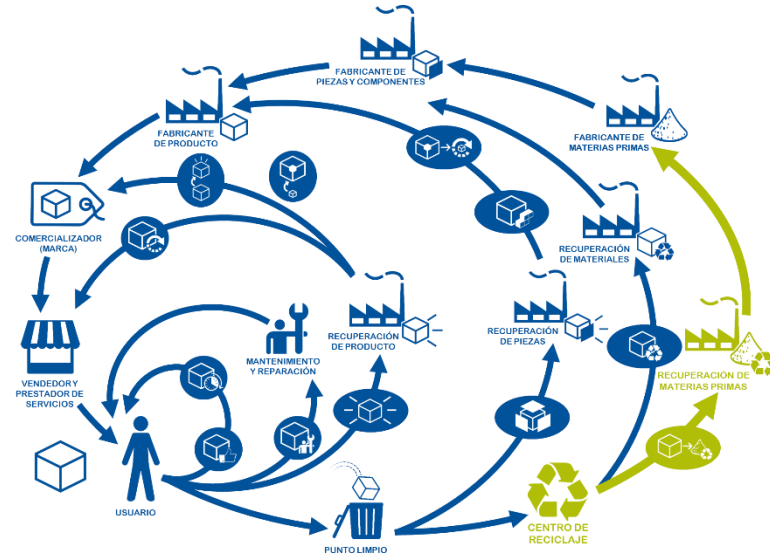
**m114**



## RECUPERACIÓN DE MAT. PRIMAS:



Diseño para la recuper. de MATERIAS PRIMAS:



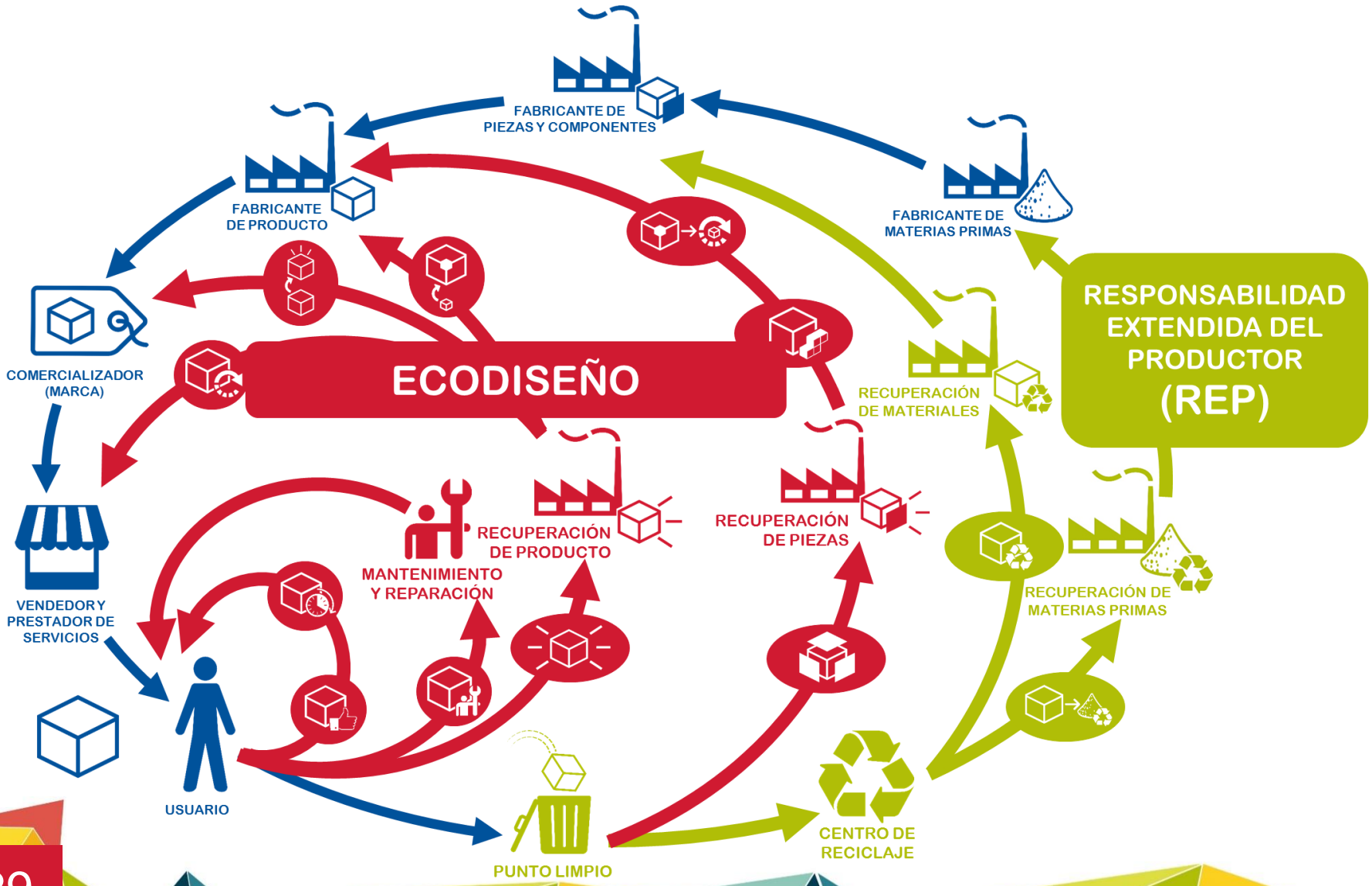
### Interface®



Uso de fibras 100% recicladas y el compromiso en 2020 de utilizar únicamente materiales reciclados o de origen biológico, para cortar la dependencia de las materias primas de origen petroquímico.



# Estrategias de Ecodiseño en el marco de la REP y la economía circular:



- La Responsabilidad Extendida del productor es un instrumento útil para la mejora ambiental y la creación de nuevos puestos de trabajo.
- El Ecodiseño permite reforzar y ampliar los logros ambientales de la REP, caminando hacia el establecimiento de una economía circular.
- La REP sienta las bases para el rediseño de los productos con criterios ambientales, con numerosas estrategias de Ecodiseño.
- Estas estrategias complementan otras (materias primas, producción, eficiencia en uso,...) que si bien no se relacionan con la REP tiene una importante incidencia ambiental positiva.



**Jose María Fernández Alcalá**

**[jose\\_maria.fernandez@ihobe.net](mailto:jose_maria.fernandez@ihobe.net)**

